



8386/8576
8831/8850

Lift & Hide Bookcase Storage Chest™

For assistance or replacement parts please contact :

The Step2 Company, LLC.
10010 Aurora-Hudson Rd.
Streetsboro, OH 44241 USA
1-800-347-8372 USA & Canada Only
(330)656-0440
www.step2.com

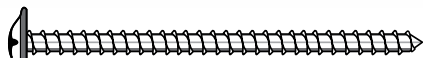
A



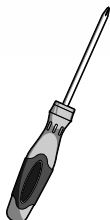
B



C



2 x 1-7/8" (4,76 cm)



ENGLISH

⚠ WARNING: CHOKING HAZARD - Small parts. Sharp points.
Adult assembly required.

⚠ WARNING: FALL HAZARD - Do not allow children to sit or stand on chest.

⚠ CAUTION: Do not place a television or heavy, bulky objects on top of chest. It may cause instability or tipping. Young children must be instructed not to climb on this product.

OBSERVE THE FOLLOWING STATEMENTS AND WARNINGS TO REDUCE THE LIKELIHOOD OF SERIOUS OR FATAL INJURY. SAVE THIS SHEET FOR FUTURE REFERENCE.

SAFETY INFORMATION:

- Intended for use by children from ages 2 years and up.
- Provide adult supervision at all time.
- Instruct children **not** to use product until properly assembled.
- Do not exceed 10 lbs (4,5 kg.) on shelves.
- Do not place TV's or other heavy items on top shelf due to tipping.
- Tighten until parts are secure and screw head is flat against plastic - any further tightening will not hold parts together appropriately. Make sure that all gaps between parts are less than 3/16" (4.76mm) to eliminate safety concerns.

INSPECT THIS PRODUCT BEFORE EACH USE. REPLACE DAMAGED OR WORN COMPONENTS. CONTACT THE STEP2 COMPANY FOR REPLACEMENT PARTS.

CLEANING INSTRUCTIONS:

- General Cleaning: Use mild soapy water.

DISPOSAL INSTRUCTIONS:

Please recycle when possible. Disposal must be in compliance with government regulations.

FRANÇAIS

⚠ MISE EN GARDE : DANGER D'ÉTOUFFEMENT - Petite pièces. Pointes aiguës. Assemblage par un adulte requis.

⚠ MISE EN GARDE : DANGER DE CHUTE - Ne pas laisser les enfants s'asseoir ou se tenir sur la coffre.

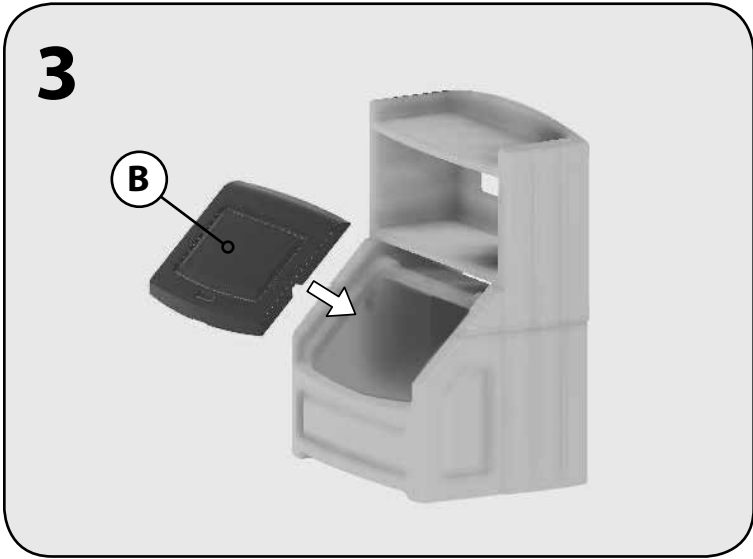
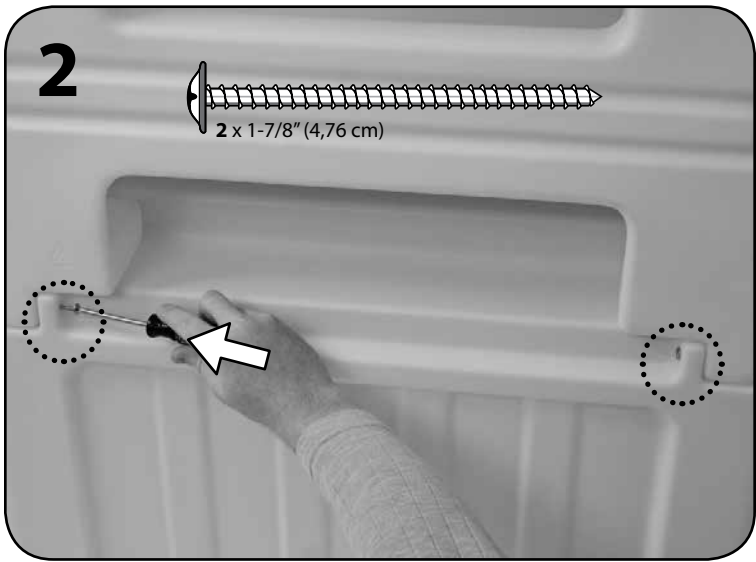
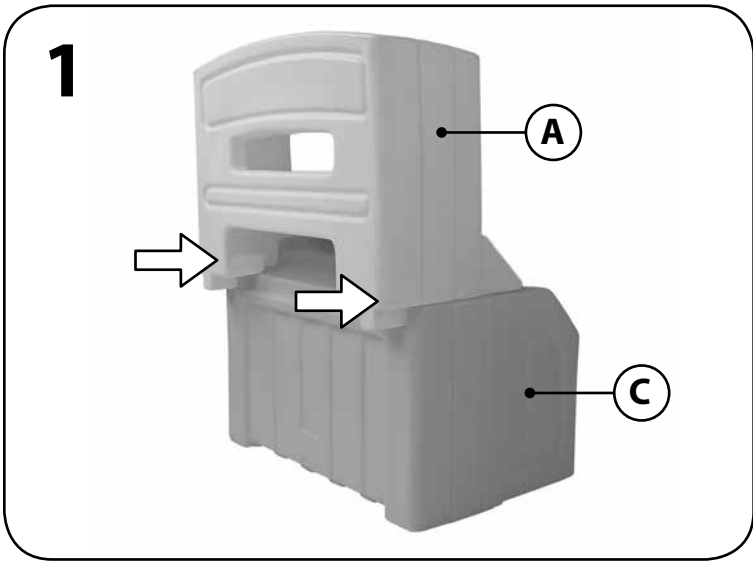
⚠ ATTENTION : Ne posez pas un téléviseur ou d'objets lourds et encombrants sur la coffre. Elle pourrait devenir instable et se renverser. Expliquez aux jeunes enfants de ne pas grimper sur ce produit.

RESPECTEZ LES ÉNONCÉS ET AVERTISSEMENTS SUIVANTS POUR RÉDUIRE LA PROBABILITÉ DE BLESSURE GRAVE, VOIRE MORTELLE. CONSERVEZ CETTE FEUILLE POUR RÉFÉRENCE ULTÉRIEURE.

RENSEIGNEMENTS DE SÉCURITÉ :

- Conçu pour une utilisation par des enfants de 2 ans et plus.
- Assurer une supervision par un adulte en tout temps.
- Dites aux enfants de **ne pas** utiliser le produit jusqu'à ce qu'il soit assemblé correctement.
- Ne pas dépasser un poids de 4,5 kg (10 lbs). sur les tablettes.
- NE mettez PAS de téléviseurs ou autres objets lourds sur l'étagère du haut à cause d'un basculement possible.
- Serrez jusqu'à ce que les pièces soient fixées et que la tête de vis affleure le plastique ; tout serrage supplémentaire ne maintiendra pas les pièces ensemble de manière correcte. Assurez-vous que les espaces entre les pièces sont inférieurs à 4,76 mm (3/16 po) afin d'éliminer tout problème de sécurité.

INSPECTEZ CE PRODUIT AVANT CHAQUE UTILISATION. REMPLACEZ LES COMPOSANTS ENDOMMAGÉS OU USÉS. CONTACTEZ LA SOCIÉTÉ STEP2 POUR OBTENIR DES PIÈCES DE RECHANGE.



Thank you for purchasing the Step2® Lift & Hide Bookcase Storage Chest™™. We'd appreciate a few minutes of your time to complete a brief survey so we can continue providing you with great products.

To participate, please visit our website at:

www.step2.com/survey/?partnumber=838600

Thank you for your time,
your friends at Step2.

INSTRUCTIONS DE NETTOYAGE :

- Nettoyage général : Utilisez de l'eau savonneuse douce.

INSTRUCTIONS DE MISE AU REBUT:

Veuillez recycler dans la mesure du possible. L'élimination doit être conforme à toutes les lois nationales.

ESPAÑOL

! **ADVERTENCIA: RIESGO DE ASFIXIA:** Contiene piezas pequeñas. Puntas afiladas. Requiere montaje por parte de un adulto.

! **ADVERTENCIA: RIESGO DE CAÍDAS** - No permita que los niños se sienten o pongan de pie encima de la cómoda.

! **AVISO:** No coloque una televisión ni objetos macizos o pesados encima de la cómoda, ya que pueden causar que se vuelva inestable o que se vuelque. Se les debe enseñar a los niños pequeños a que no se suban a este producto.

RESPETE LAS SIGUIENTES RECOMENDACIONES Y ADVERTENCIAS PARA DISMINUIR LA PROBABILIDAD DE SUFRIR LESIONES GRAVES O MORTALES. CONSERVE ESTA HOJA PARA SU CONSULTA EN EL FUTURO.

INFORMACIÓN DE SEGURIDAD:

- Se recomienda el uso de este producto para niños mayores de 2 años.
- Este producto requiere supervisión adulta en todo momento.
- Asegúrese que los niños: **no** utilicen este producto hasta que se haya finalizado su montaje.
- El peso en los estantes no debe exceder 4,5 kg (10 lbs)
- no coloque televisiones ni otros objetos pesados en el estante superior ya que podría caerse. Apriete hasta que las piezas estén seguras y la cabeza del tornillo esté plana con respecto al plástico. Apretar más no servirá para sujetar las piezas adecuadamente. Asegúrese de que todos los espacios libres entre las piezas sea inferior a 4,76mm (3/16 de pulgada) para que no haya problemas de seguridad.

INSPECCIONE ESTE PRODUCTO ANTES DE CADA USO. SUSTITUYA LOS COMPONENTES DAÑADOS O DESGASTADOS. PÓNGASE EN CONTACTO CON STEP2 COMPANY SI NECESITA PEDIR PIEZAS DE REPUESTO.

INSTRUCCIONES PARA LA LIMPIEZA:

- Limpieza general: Utilice una solución de agua y jabón suave.

INTRUCCIONES PARA LA ELIMINACIÓN:

Recicle los componentes si tiene la posibilidad. La eliminación de este producto se debe realizar de conformidad con la Normativa Gubernamental.

ITALIANO

! **AVVERTENZE: RISCHIO DI SOFFOCAMENTO** - Parti di dimensioni ridotte. Punte acuminate. È necessario il montaggio da parte di adulti.

! **AVVERTENZE: PERICOLO DI CADUTA** - Non consentire ai bambini di sedersi o stare in piedi sulla cassettiera.

! **ATTENZIONE:** Non posizionare televisori o oggetti pesanti e ingombranti sulla cassettiera. Ciò potrebbe provocare instabilità o ribaltamenti. Assicurarsi che i bambini non salgano su questo prodotto.

OSSERVARE LE SEGUENTI DICHIARAZIONI E AVVERTENZE PER RIDURRE IL RISCHIO DI INFORTUNI GRAVI O FATALI. CONSERVARE QUESTO FOGLIO PER FUTURO RIFERIMENTO.

INFORMAZIONI SULLA SICUREZZA:

- Prodotto inteso per l'uso da parte di bambini dai 2 anni in su.
- È necessaria la supervisione costante da parte di un adulto.
- Spiegare ai bambini di non utilizzare il prodotto prima del montaggio.

- Il carico sui ripiani non deve essere superiore a 4,5 kg (10 lbs).
- NON posizionare la TV o altri oggetti pesanti sullo scaffale superiore poiché potrebbero ribaltarsi.
- Serrare fino a quando i componenti sono fissati e la testa della vite risulta allineata alla superficie plastica avvitare ulteriormente non garantisce un'opportuna tenuta dei componenti. Accertarsi che gli spazi tra i componenti siano inferiori a 4,76 mm (3/16") al fine di evitare rischi per la sicurezza.

ISPEZIONARE QUESTO PRODOTTO PRIMA DI CIASCUN UTILIZZO. SOSTITUIRE I COMPONENTI DANNEGGIATI O USURATI. CONTATTARE STEP2 COMPANY PER OTTENERE RICAMBI.

ISTRUZIONI PER LA PULIZIA:

- Pulizia generale: Utilizzare acqua con sapone delicato al centro dell'area. Premere la decalcomania dal centro verso l'esterno.

ISTRUZIONI PER LO SMALTIMENTO:

Riciclare quando possibile. Lo smaltimento deve essere effettuato in conformità con tutti i regolamenti previsti dal governo"to "a tutte le normative vigenti.

NEDERLANDS

! **WAARSCHUWING: VERSTIKKINGSGEVAAR** - Kleine onderdelen. Montage door volwassene vereist.

! **WAARSCHUWING: VALGEVAAR** - Laat kinderen niet boven op het bureau zitten of staan.

! **VOORZICHTIGHEID:** Geen televisie of zware, grote objecten op de commode plaatsen. Dat kan er namelijk voor zorgen dat de commode instabiel wordt of omvalt. Jonge kinderen moeten worden geïnstrueerd om niet op dit product te klimmen.

NEEM DE VOLGENDE VERKLARINGEN EN WAARSCHUWINGEN IN ACHT OM WAARSCHIJNLIJK ERNSTIG OF FATAAL LETSEL TE VERMINDEREN. BEWAAR DIT BLAD VOOR TOEKOMSTIGE REFERENTIE.

VEILIGHEIDSINFORMATIE:

- Bestemd voor gebruik door kinderen van 2 jaar en ouder.
- Zorg te allen tijde voor toezicht van een volwassene.
- Instrueer kinderen: het product niet te gebruiken tot het goed in elkaar is gezet.
- Nooit meer dan 4,5 kg (10 lbs) op de planken leggen.
- Geen TV's of andere zware voorwerpen plaatsen op bovenste legplank wegens kantelgevaar.
- Draai de onderdelen aan totdat ze stevig vastzitten en de schroefkop vlak tegen het kunststof zit - verdere aandrijving zal de onderdelen niet goed bij elkaar houden. Zorg ervoor dat alle gaten tussen on derdelen kleiner zijn dan 4,76 mm om de veiligheid te waarborgen.

INSPECTEER DIT PRODUCT VOOR ELK GEBRUIK. VERVANG BESCHADIGDE OF VERSLETEN ONDERDELEN. NEEM CONTACT OP MET THE STEP2 COMPANY VOOR RESERVE-ONDERDELEN.

REINIGINGSINSTRUCTIES:

- Algemene reiniging: Een mild sopje gebruiken.

AFVOERINSTRUCTIES:

Wanneer mogelijk recyclen. Afvoeren moet gebeuren in overeenstemming met alle overheidsvoorschriften.

PORTUGUÊS

! **AVISO: PERIGO DE ASFIXIA** - Peças pequenas. A montagem deve ser realizada por um adulto.

! **AVISO: RISCO DE QUEDA** - Não permitir que as crianças se sentem ou se ponham de pé sobre a bancada.

ATENÇÃO: não coloque um aparelho de TV ou objetos pesados ou volumosos na parte superior da cômoda. Isso pode causar instabilidade ou pode causar a queda do produto. Crianças pequenas devem ser instruídas a não subirem para este produto.

RESPEITE AS SEGUINTESS ADVERTÊNCIAS E AVISOS PARA REDUZIR A PROBABILIDADE DE UMA LESÃO GRAVE OU FATAL. GUARDE ESTA FOLHA PARA REFERÊNCIA FUTURA.

INFORMAÇÕES DE SEGURANÇA:

- Destina-se a ser utilizado por crianças com 2 ou mais anos de idade
- É necessária uma vigilância permanente por parte de adultos.
- Não exceder os 4,5 kg (10 lbs) nas prateleiras.
- NÃO coloque aparelhos de TV ou outros itens pesados na parte superior da prateleira, para evitar o risco de queda.
- Aperte até as peças estarem firmes e a cabeça ros cada estar paralela ao plástico - um aperto adicional não irá manter as peças unidas corretamente. Certifique-se de que todos os espaços entre as peças têm menos de 4,76 mm (3/16") para eliminar preocupações de segurança.

INSPECIONE ESTE PRODUTO ANTES DE CADA UTILIZAÇÃO. SUBSTITUA OS COMPONENTES DANIFICADOS OU DESGASTADOS. CONTACTE A STEP2 COMPANY PARA OBTER PEÇAS DE SUBSTITUIÇÃO.

INSTRUÇÕES DE LIMPEZA:

- Limpeza geral: utilize água ensaboada morna.

INSTRUÇÕES DE ELIMINAÇÃO:

Recicle sempre que possível. A eliminação deve estar em conformidade com todas as regulamentações oficiais.

POLSKI

OSTRZEŻENIE! RYZYKO ZADŁAWIENIA – małe części. Montaż powinna wykonać osoba dorosła.

OSTRZEŻENIE! NIEBEZPIECZEŃSTWO UPADKU - Nie wolno pozwalać dzieciom siadać ani stawać na powierzchni biurka.

UWAGA! Nie stawiać telewizora ani innych przedmiotów o dużych gabarytach na komodzie. Może to spowodować niestabilność i nadmierny przechył. Należy zakazać małym dzieciom wchodzenia na produkt.

PRZESTRZEGANIE PONIŻSZYCH ZALECEŃ I OSTRZEŻEŃ ZMNIEJSZY PRAWDOPODOBIEŃSTWO ODNIESIENIA POWAŻNYCH LUB ŚMIERTELNYCH OBRAŹEŃ CIAŁA.

ZACHOWAĆ TĘ INSTRUKCJĘ DO PÓŹNIEJSZYCH KONSULTACJI.

INFORMACJE DOTYCZĄCE BEZPIECZEŃSTWA:

- Produkt przeznaczony dla dzieci w wieku powyżej 2 lat.
- Należy zapewnić nadzór osoby dorosłej nad dzieckiem przez cały czas.
- Polecić dzieciom, aby: nie używały zabawki, dopóki nie zostanie odpowiednio zmontowana;
- Nie przekraczać obciążenia 4,5 kg (10 lbs) na półkach.
- Nie należy stawiać telewizorów oraz innych ciężkich przedmiotów na górnej półce ze względu na niebezpieczeństwo przechyłu.
- Dokręcać, aż wszystkie części będą zamocowane, a śruba będzie płasko przylegać do plastiku – dalsze dokręcanie nie spowoduje prawidłowego połączenia części. Ze względów bezpieczeństwa szerokość wszystkich szczelin między częściami nie powinna przekraczać 3/16" (4,76 mm).

SPRAWDZAĆ PRODUKT PRZED KAŻDYM UŻYCIEM. WYMIENIAĆ WSZYSTKIE USZKODZONE LUB ZUŻYTE ELEMENTY. SKONTAKTOWAĆ SIĘ Z FIRMĄ STEP2 W SPRAWIE CZĘŚCI ZAMIENNYCH.

INSTRUKCJA CZYSZCZENIA:

- Ogólne czyszczenie: Używać wody z dodatkiem mydła.

INSTRUKCJA UTYLIZACJI:

Produkt należy zutylizować, jeśli to możliwe. Należy utylizować zgodnie z obowiązującymi, krajowymi przepisami.

中文

警告: 窒息危險 - 小部件。尖角。要求成人組裝。

警告: 跌落危險 - 切勿讓兒童坐在或站在儲物櫃上。

慎重: 勿將電視或重物、大體積物品放在櫃子上。這可能導致櫃子不穩或傾斜。必須告誡兒童不要攀爬本產品。

供年齡 2 周歲及以上的兒童使用。
閱讀以下陳述和警告，減少嚴重或致命傷害發生的可能性。
保存本說明書以供今後參考。

安全信息:

- 任何時候都需要有成人監督。
- 告誡兒童：不要在产品正确組裝前使用。
- 貨架承重不得超過 10 磅 (4.5 公斤)。
- 拧紧直到部件固定，且螺釘頭与塑料齊平 — 无论如何进一步拧紧都不能正确地紧固部件。确保所有部件间的縫隙小于 3/16 英寸 (4.76 毫米)，以消除安全隐患。

每次使用前检查本产品。更換损坏或磨損組件。联系 STEP2 公司获取替換零件。

清潔指南:

用濕抹布擦拭。

一般清潔: 使用溫和的肥皂水。

處理指南

如可能，請回收利用。處理時必須遵守所有的政府規章。

العربية

تحذير: خطر الاختناق - الأجزاء الصغيرة. حواف حادة. يجب تجميع المنتج بمعرفة شخص بالغ

تحذير: خطر السقوط - لا تسمح للأطفال بالجلوس على وحدة ترتيب اللعب أو الوقوف عليها.

الحذر: لا تضع التلفزيون أو أجسام ثقيلة وضخمة أعلى الخزانة. فقد يؤدي ذلك إلى عدم استقرارها وانقلابها. يجب توجيه الأطفال الصغار بعدم تسلق هذا المنتج.

مخصص لاستخدام 2 لأطفال من سن عام فأعلى.
قم بمراجعة الملاحظات والتحذيرات التالية لتقليل إمكانية التعرض لإصابة خطيرة أو مميتة.
احتفظ بهذا الدليل للرجوع إليه في المستقبل.
معلومات السلامة:

- يلزم إشراف البالغين على الدوام.
- عليك بتوجيه الأطفال بعدم استخدام الجهاز إلا بعد تجميعه بشكل صحيح..
- يجب ألا يتجاوز الوزن على الرفوف 10 رطلاً 4,5 كجم). (الحد الأقصى للوزن على الرفوف
- لا تضع التلفزيون أو أجسام ثقيلة وضخمة أعلى الخزانة. فقد يؤدي ذلك إلى عدم استقرارها وانقلابها. يجب توجيه الأطفال الصغار بعدم تسلق هذا المنتج.
- وجه الأطفال للقيام بما يلي عدم استخدام المنتج إلى أن يتم تجميعه بشكل صحيح.
- اربط إلى أن تصير الأجزاء مستقرة في مكانها ورأس المسامير مستوية على البلاستيك - أي ربط إضافي لن يضم الأجزاء معاً بشكل مناسب. تأكد من أن كل الفجوات بين الأجزاء أقل من 3/16 بوصة (4.76 مم) للقضاء على أي مخاوف تتعلق بالسلامة.

افحص المنتج قبل كل استخدام. استبدل المكونات التالفة أو البالية اتصل بشركة STEP2 لاستبدال الأجزاء إرشادات التنظيف:

التنظيف العام: استخدم مياه بصابون مخفف.

إرشادات التخلص من المنتج:

الرجاء إعادة التدوير إن أمكن. يجب أن تتوافق طريقة التخلص من المنتج مع كل القوانين الحكومية.