



# Vertical Storage Shed™

Abri stockage vertical  
Cobertizo Vertical

5619



The Step2 Company  
10010 Aurora-Hudson Rd.  
Streetsboro, OH 44241 USA  
1-800-347-8372

Valid only in U.S.A. and Canada  
Numéro disponible uniquement aux USA et au Canada  
Número válido sólo en EUA y Canadá  
(330)656-0440  
www.step2.com

**A STEP BEYOND™**

**Adult assembly required**

**Tools Required:** Crescent Wrench, Socket Wrench.

- Thank you for purchasing the Step2 LifeScape Vertical Storage Shed. If you have any questions about the Vertical Storage Shed, please call The Step2 Company toll free at 1-800-347-8372 or contact us via the internet at www.step2.com.
- If you decide to dispose of the Step2 LifeScape Vertical Storage Shed, disassemble and dispose of it in such a way that no unreasonable hazards exist. Step2's products are level 4 recyclable plastic; please recycle.

**Requiere ser armando por un adulto**

**Outils requis :** Clé à molette Crescent; clé à douilles.

- Nous vous remercions de votre achat de l'abri de stockage LifeScape Vertical de Step2. Pour toute question sur l'abri de stockage Vertical, veuillez composer le numéro sans frais de la Société Step2: 1-800-347-8372 ou visiter le site www.step2.com.
- Pour jeter au rebut l'abri de stockage LifeScape Vertical de Step2, démontez-le en prenant les précautions nécessaires pour prévenir tout danger. Veuillez recycler les produits de Step2 qui sont en plastique recyclable de catégorie 4

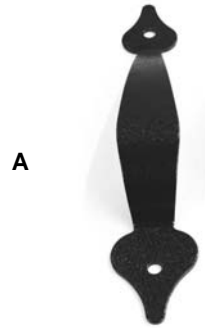
**Necesita ser ensamblado por un adulto**

**Herramientas requeridas:** llave inglesa, llave de cubo.

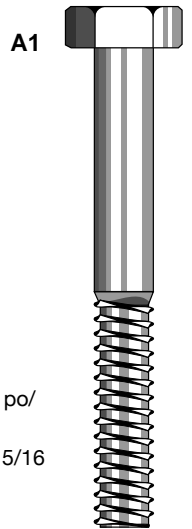
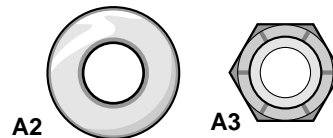
- Gracias por adquirir el Cobertizo LifeScape Vertical de Step2. Si tuviera alguna pregunta acerca del Cobertizo Vertical, por favor llame al teléfono gratuito de la Compañía Step2, 1-800-347-8372 o visite nuestro sitio web www.step2
- Si usted decide desechar el Cobertizo LifeScape Vertical de Step2, desármelo y deséchelo de forma que no ocasione riegos innecesarios. Los productos de Step2 son de material plástico reciclable de nivel 4. Por favor recicle el producto.

**PARTS LIST-A:**  
Lista de Partes-A:  
Liste des Pieces  
Detachees-A:

**A. Door Handle x1/**  
1 Poignée de porte/  
Manija de puerta x1

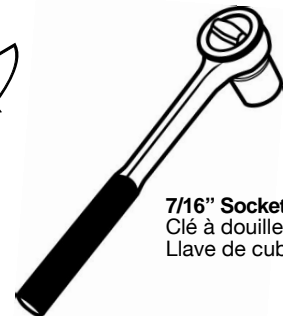


**PARTS LIST-B:**  
Lista de Partes-B:  
Liste des Pieces Detachees-B:

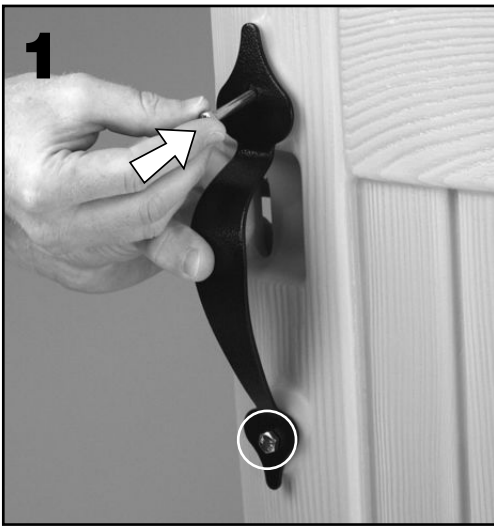


**A1. 2 x Handle Bolt - 2-1/2"/** 2 boulons de porte - 2-1/2 po/  
2 pernos de manija - 2-1/2 pulg.  
**A2. 2 x Washer- 5/16"/** 2 Rondelle - 5/16 p/ 2 Arandela - 5/16  
**A3. 2 x Nylon Locknut- 1/4"/** 2 Contre-écrou nylon- 1/4 po/  
2 Contratuercas de nilón- 1/4 pulg.

**TOOLS REQUIRED:**  
Outils Requis:  
Herramientas  
Requeridas:



**7/16" Socket Wrench**  
Clé à douilles 7/16 po  
Llave de cubo de 7/16 pulg.



**1** Align the door handle "A" with the holes in the Right Door. Slide item (B1) through the holes as shown.

Alignez la poignée sur les trous de la porte. Glissez le boulon de poignée (B1) dans les trous tel qu'illustré.

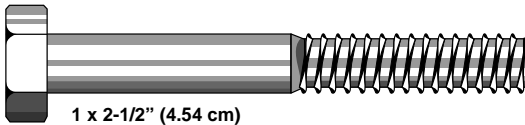
Alinee la manija con los orificios de la puerta. Pase el perno (B1) por los orificios tal y como se muestra.



**2a** Place a Washer (A2) and Nylon Locknut (A3) onto the other end of the bolt and tighten. Ensure not over tighten. Repeat steps 1 & 2 to other bolt on handle.

Placez une rondelle (A2) et un contre-écrou nylon (A3) à l'autre extrémité du boulon et serrez. Ne serrez pas excessivement. Répétez les étapes 1 et 2 pour l'autre boulon sur la poignée.

Coloque una arandela (A2) y una contratuerca de nilón (A3) al otro extremo del perno y ajústelas. Asegúrese de no ajustarlas demasiado. Repita los pasos 1 y 2 en el otro perno de la manija.



1 x 2-1/2" (4.54 cm)

