

Deluxe Video Center™

Centre Vidéo Grand Luxe Centro de Video de Lujo



The Step2 Company
10010 Aurora-Hudson Rd.
Streetsboro, OH 44241 USA

1-800-347-8372

Valid only in U.S.A. and Canada
Nombre valide à U.S. à Canada
Numero valido solo en EUA à Canada

(330)656-0440
www.step2.com

7254

Adult assembly required
Requiere ser armando
por un adulto
Necesita ser ensamblado
por un adulto

A STEP BEYOND™

This Product is intended for family domestic indoor use only.

Tool Required: Phillips Screwdriver. We recommend an Electric Screwdriver.

- Thank you for purchasing the Step2 Video Center. If you have any questions about the Video Center, please call The Step2 Company toll free at 1-800-347-8372 or contact us via the internet at www.step2.com.
- Adult supervision required
- If you decide to dispose of the Step2 Video Center, disassemble and dispose of it in such a way that no unreasonable hazards exist. Step2's products are level 4 recyclable plastic; please recycle.
- This product is intended to fit up to a 20" TV screen or smaller (21" wide TV console). The Maximum weight for each shelf is: 100 lbs (Top), 25 lbs (2nd).
- Inspect the equipment periodically for loose or damaged components. Call 1-800-347-8372 for replacements.

ADVISE CHILDREN NOT TO USE EQUIPMENT UNTIL PROPERLY ASSEMBLED

⚠ CAUTION: This product is not a toy.

Young children must be instructed to never attempt to climb on this product. Never position a television near the front edge of the shelf. This product must be set-up on a firm level surface.

⚠ CAUTION: CHOKING HAZARD - Small parts. Adult assembly required.

Some of the parts of this product are small and may contain sharp points; care should be taken when unpacking and assembling this product. Adult assembly required.

PLEASE SAVE THIS SHEET FOR FUTURE REFERENCE

Ce produit est destiné à un usage domestique et familial intérieur uniquement.

Outil Requis: Tournevis Cruciforme. Nous recommandons un Tournevis électrique.

- Merci pour votre achat du Centre Vidéo Grand Luxe de Step2. En cas de questions sur l'assemblage ou l'emploi du Centre Vidéo Grand Luxe, veuillez appeler le numéro gratuit de La Société Step2: 1-800-347-8372 ou sur Internet www.step2.com.
- Si vous décidez de vous défaire du Centre Vidéo Grand Luxe de Step2, désassemblez le et assurez-vous d'en disposer de façon à éviter tous hasards déraisonnables. Les produits de Step2 sont en plastique recyclable niveau 4. Veuillez recycler si possible.
- Surveillance par un adulte requise
- Ce produit est projeté pour ajuster jusqu'à un 20" (50,8 cm l'écran télé ou plus petit((21" (53,34 cm) la console de télé large. Le poids Maximum pour chaque étagère est: le Sommet (100 livres), la deuxième étagère (25 livres), la troisième étagère (25 livres).
- Vérifiez l'état du jouet régulièrement afin de détecter toute pièce abîmée ou desserrée. Composez le 1-800-347-8372 pour obtenir des pièces de rechange si nécessaire.

CONSEILLER DES ENFANTS POUR ne PAS UTILISER L'EQUIPEMENT JUSQU' A CONVENABLEMENT ASSEMBLE

⚠ PRECAUCIÓN: Este producto no es un juguete.

Se les debe indicar a los niños pequeños que nunca intenten subirse a este producto. Nunca coloque una televisión cerca del borde delantero del estante. Este producto debe colocarse solamente sobre una superficie nivelada firme.

⚠ PRECAUCIÓN: DANGER DE SUFFOCATION - Petites pièces. Assemblage par un adulte requis

Les composants de ce produit contenant des pièces de petites dimensions qui sont parfois pointues, prenez toutes les précautions nécessaires en le déballant et en l'assemblant. Assemblage par un adulte requis.

PRIERE DE GARDER CETTE FEUILLE POUR FUTURE REFERENCE

Este producto es solamente para uso familiar doméstico en interiores.

Implemento Requerido: Destornillador Phillips. Recomendamos un Desarmador Eléctrico.

- Gracias por adquirir la Centro de Video de Lujo de Step2. Si tuviera alguna pregunta acerca del montaje o del uso de la Centro de Video de Lujo, por favor llame al teléfono gratuito de la Compañía Step2, 1-800-347-8372 o a través de nuestro sitio web www.Step2.com
- Cuando decida desechar la Centro de Video de Lujo de forma que no ocasione riesgos innecesarios. Los productos de Step2 son de material plástico de nivel 4 reciclable. Recicle el producto siempre que sea posible.
- La supervisión adulto requirió
- Este producto se piensa quedar hasta un 20" (50,8 cm pantalla de televisión o más pequeño ((21" (53,34 cm) consola ancha de televisión)). El peso Máximo para cada estante es: la Cima (100 lbs), segundo estante (25 lbs), estante tercero (25 lbs).
- Inspeccione periódicamente si el juguete tiene componentes sueltos o dañados. Si son necesarias piezas de repuesto llame al 1-800-347-8372.

⚠ AVISO- Ce produit n'est pas un jouet.

Expliquez aux jeunes enfants qu'il ne faut jamais essayer de grimper sur ce produit. Ne placez jamais la télévision trop près du bord de l'étagère. Ce produit doit être installé sur une surface stable et nivelée.

⚠ AVISO- PELIGRO DE SOFOCACIÓN - Partes pequeñas. Necesita ser ensamblado por un adulto.

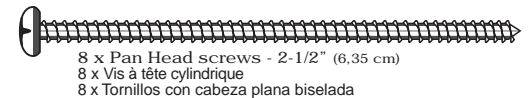
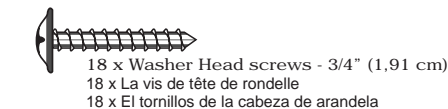
Debido a que algunas de las partes de este producto son pequeñas y pudieran ser puntiagudas se debe tener cuidado al desempaquetarlo y armarlo. Debe ser armado por un adulto.

RETENGA ESTA INFORMACION PARA REFERENCIA FUTURA

Parts List:
Liste des Pieces Detachees :
Lista de Partes:



Parts List-B:
Liste des Pieces Detachees-B:
Lista de Partes-B:



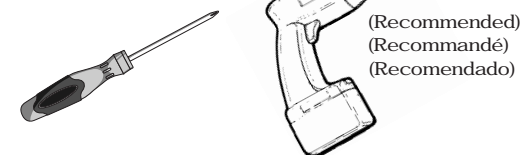
8 x Pan Head screws - 2-1/2" (6,35 cm)
8 x Vis à tête cylindrique
8 x Tornillos con cabeza plana biselada

18 x Washer Head screws - 3/4" (1,91 cm)
18 x La vis de tête de rondelle
18 x El tornillos de la cabeza de arandela

Tools Required:

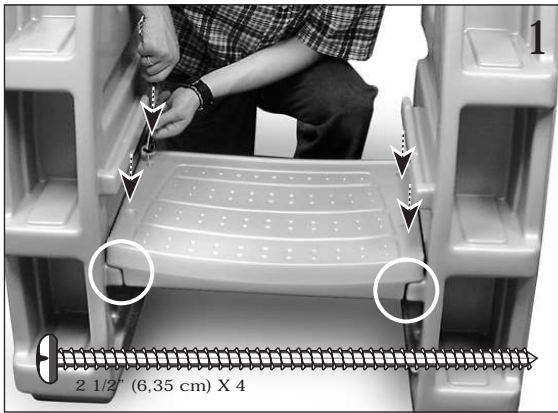
Outils Requis:

Herramientas Requerida:

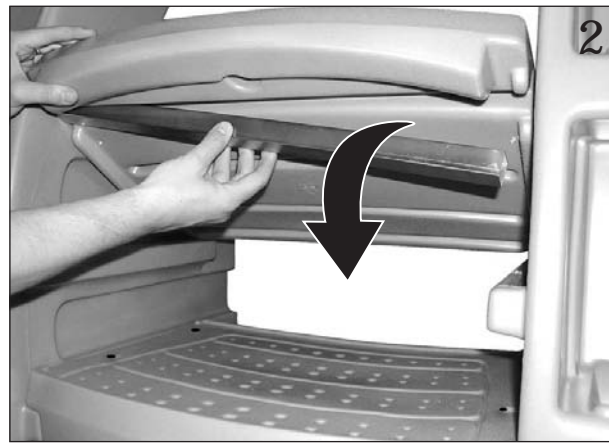


(Recommended)
(Recommandé)
(Recomendado)





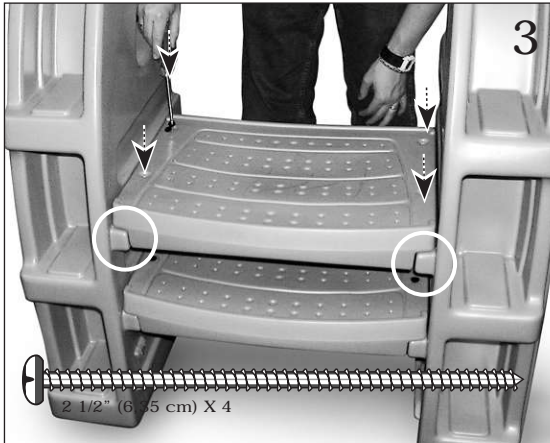
Make sure to align front edge of shelf with front edge of shelf rails before installing screws
 Avant de mettre les vis, assurez-vous d'aligner le bord du devant de l'étagère au bord du devant des barreaux de l'étagère
 Cerciórese de alinear el borde delantero de la repisa con los bordes delanteros de las canales para la repisa antes de colocar los tornillos



Insert metal support tube into recess in bottom of top shelf and place onto shelf rails

Insérez le tube de support en métal dans le recoin sous l'étagère du haut et placez la sur les barreaux de l'étagère

Introduzca el tubo soporte metálico en el hueco de la parte de abajo de la repisa superior, y colóquelo sobre los carriles para la repisa



(See step 1) (Voir No 1) (Vea el paso 1)

