

Front Porch Playhouse™

7941/7958

Maisonnette de jeux à véranda
Casita de Juego con Porche

Adult assembly required
Adulte assemblage requis
Necesita ser ensamblado por un adulto



The Step2 Company, LLC.
10010 Aurora-Hudson Rd.
Streetsboro, OH 44241 USA
1-800-347-8372

Valid only in U.S.A. and Canada
Numéro valide uniquement aux États-Unis et au Canada
Número válido solo en EUA à Canada

(330)656-0440
www.step2.com

STEP2 UK LTD
Unit A
Great Bank Road
Wingates Industrial Estate
BOLTON
BL5 3XU

UK freephone: 0800 393159
Step2 UK website: www.step2uk.com

This product is intended for use only by children 1-1/2 years and up.

• Thank you for purchasing a Step2 Product. If you have any questions about this product, please call The Step2 Company toll free at 1-800-347-8372 or contact us via the internet at www.step2.com.

Disposal Instructions: Please recycle when possible. Disposal must be in compliance with all government regulations. **OBSERVE THE FOLLOWING STATEMENTS AND WARNINGS TO REDUCE THE LIKELIHOOD OF SERIOUS OR FATAL INJURY.**

BATTERY SAFETY INFORMATION:

Use only "AAA" type batteries. Do not mix old and new batteries. Do not mix alkaline, standard (carbon-zinc), or rechargeable (nickel-cadmium) batteries. Do not recharge non-rechargeable batteries. Rechargeable batteries are to be removed from the toy before recharging. Rechargeable batteries are to be charged only under adult supervision. Check to make sure batteries are inserted with the correct polarity and that the supply terminals are not short circuited. Exhausted batteries are to be removed from the toy. Any battery charger to be used with the toy should be regularly examined for potential hazards, such as damage to the cable or cord, plug, enclosure or other parts, and that, in the event of such damage, the toy must not be used until that damage has been properly corrected.

⚠️ WARNING:

- Attaching items such as but not limited to jump ropes, clothes line, pet leashes, cables and chains may cause a strangulation hazard.
- Instruct children on proper use of this product: only after properly assembled and installed, and not in a manner other than intended. Adult supervision required.

⚠️ WARNING: CHOKING HAZARD - Small parts. Adult assembly required.

Some of the components of this product are small and may contain sharp points; care should be taken when unpacking and assembling this product. Adult assembly required.

INSTALLATION INSTRUCTIONS:

1. DO NOT allow children to climb and play on the roof of this product.
2. Create a site free of obstacles that could cause injury, at least 6.5 feet (2 m.) from any structure or obstruction such as a fence, garage, house, low hanging branches, tree stumps/roots, large rocks, bricks, concrete, laundry lines, or overhead wires.
3. Check to be sure all connections are tight. Advise children not to use equipment until properly assembled.

OPERATION INSTRUCTIONS:

1. As with all play equipment, an adult should supervise children's play on this product, instructing children not to use the equipment in a manner not intended.
2. When temperatures fall below 32°F (0°C), outdoor use of this product is not recommended. In extreme cold plastic materials lose their resilience and may become brittle and crack upon impact.

MAINTENANCE INSTRUCTIONS

1. Check all connections and bolts at least twice monthly during the usage season and at the beginning of each season for tightness, and tighten as required. Replace when necessary. Call 1-800-347-8372 for replacements.
2. For general cleaning we recommend mild soapy water.
3. **For Electronic Components:** Slightly dampen a cloth with water or mild detergent solution and wipe surface. Never submerge in water or spray liquid directly on unit.

SAVE THIS SHEET FOR REFERENCE

Ce produit est conçu pour être utilisé uniquement par des enfants à partir de 1-1/2 ans et plus.

• Nous vous remercions de l'achat d'un produit Step2. Si vous avez des questions au sujet de ce produit, veuillez contacter The Step2 Company, sans frais, au 1-800-347-8372 ou sur l'Internet en visitant le site www.step2.com.

Élimination: S'il vous plaît recycler lorsque c'est possible. L'élimination doit être en conformité avec tous les règlements gouvernementaux.

VEUILLEZ APPLIQUER LES MESURES DE SÉCURITÉ SUIVANTES ET RESPECTER LES AVERTISSEMENTS AFIN DE RÉDUIRE LES RISQUES DE BLESSURES GRAVES VOIRE MORTELLES.

L'INFORMATION DE SÛRETÉ DE BATTERIE :

N'employez que des piles de type AAA. N'utilisez pas des piles usées en combinaison avec des piles neuves. N'utilisez pas de piles alcalines standard (carbonne-zinc), en combinaison avec des piles rechargeables (nickel-cadmium). Ne rechargez pas les recharger. Les piles rechargeables doivent être enlevées du joet avant de les recharger. Les piles rechargeables ne doivent être rechargées que sous la surveillance d'un adulte. Vérifiez que les piles soient bien insérées avec la polarité exacte et que les bornes du conducteur de réseau n'aient pas fait court-circuit. Retirez les piles épuisées du jouet. Vérifiez régulièrement tous genres de rechargeur de piles employé avec ce jouet au cas de hasards potentiels au câble, corde, prise de courant, son contenu ou autres pièces. Tous problèmes doivent être éliminés avant de pouvoir se servir du jouet.

⚠️ MISE EN GARDE:

- Les articles attachés tels que: cordes à sauter, cordes à linge, laisses d'animaux, câbles, chaînes et autres articles attachés risquent de causer un étranglement.
- Après avoir adéquatement assemblé et installé ce produit, apprenez aux enfants à s'en servir correctement et non d'une façon autre que celle pour laquelle il a été conçu. La surveillance d'un adulte est nécessaire.

⚠️ MISE EN GARDE: DANGER DE SUFFOCATION - Petites pièces. Assemblage par un adulte requis.

Certaines composantes de ce produit sont petites voire pointues. Veuillez débarrasser ce produit et l'assembler en prenant toutes les précautions nécessaires. L'assemblage par un adulte est requis.

INSTALLATION D'UTILISATION:

1. NO PERMITA que los niños suban al techo de esta casita a jugar.
2. Organisez un site d'installation sans obstacle cela a pu causer des dommages (à une distance au minimum de 6,5 pieds (2 mètres)) de toute structure ou tout obstacle – notamment barrière, garage, habitation, branches basses pendantes, souches et/ou racines d'arbre, grandes roches, briques, béton, cordes à linge ou fils suspendus
3. Assurez-vous que tous les raccords sont bien serrés. Ne laissez jamais les enfants utiliser l'équipement avant son assemblage complet.

INSTRUCTIONS D'UTILISATION:

1. Ce produit comme tout équipement de jeux doit toujours faire l'objet d'une surveillance étroite par un adulte lorsque les enfants jouent. Les adultes doivent expliquer aux enfants de ne pas utiliser l'équipement sans leur présence.
2. Il est déconseillé d'utiliser ce produit lorsque la température extérieure est en dessous de 32°F (0°C). Par temps très froid, les produits en plastique sont moins résistants et peuvent se casser et se fissurer sous l'effet d'un choc.

INSTRUCTIONS D'ENTRETIEN:

1. Vérifiez l'état des raccords et des boulons au minimum deux fois par mois pendant la période d'utilisation de l'équipement, et au début de chaque saison pour vous assurer que rien n'est desserré. Resserrez toute pièce si nécessaire. Remplacez-les pièces le cas échéant. Composez le 1-800-347-8372 pour obtenir des pièces de rechange.
2. **Pour les composants électroniques:** Humidifiez légèrement un chiffon avec de l'eau ou un détergeant doux et essuyez la surface. Ne plongez jamais l'unité dans l'eau et ne la vaporisez jamais directement de liquide.
3. Pour un nettoyage général il est recommandé de nettoyer le produit avec de l'eau et du savon doux

VEUILLEZ CONSERVER CETTE FEUILLE POUR RÉFÉRENCE

Este producto está diseñado para que lo usen niños de 1-1/2 año en adelante.

• Gracias por adquirir un producto de Step2. Si tuviera alguna pregunta acerca del montaje o del uso de este producto, por favor llame al teléfono gratuito de la Compañía Step2, 1-800-347-8372 o visite nuestro sitio web www.step2.com.

TENGA EN CUENTA LOS SIGUIENTES ENUNCIADOS Y ADVERTENCIAS PARA REDUCIR LA PROBABILIDAD DE LESIONES SERIAS O MORTALES.

INFORMACIÓN DE SEGURIDAD DE LA BATERÍA:

Utilice sólo pilas de tipo "AAA". No combine pilas nuevas con pilas viejas. No combine pilas alcalinas estándar (carbón-zinc) con pilas recargables (níquel-cadmio). No trate de cargar pilas no recargables. Debe sacar las pilas del juguete antes de cortocircuito. Las pilas deben ser cargadas solamente bajo la supervisión de un adulto. Verifique que las pilas estén insertadas con la polaridad correcta y que las terminales de abastecimiento no formen cortocircuito. Saque del juguete las pilas gastadas. Cualquier cargador de pilas que se use con este juguete debe ser examinado con regularidad para asegurar que ni el cable o el cordón, ni el tomacorriente u otras partes estén dañadas. En caso de daño, el juguete no debe ser usado hasta que el daño sea reparado.

⚠️ ADVERTENCIA:

- Conectar ciertos artículos como (pero no limitados a) cuerdas suizas, ropas, cadenas, cadenas para animales, o cables pudieran causar peligro de estrangulación.
- Instruya a los niños en el uso apropiado de este producto, para que se use sólo después de haber quedado debidamente armado e instalado y de la manera para la cual ha sido propuesto. Requiere la supervisión de un adulto.

⚠️ ADVERTENCIA: PELIGRO DE SOFOCACIÓN - Partes pequeñas. Necesita ser ensamblado por un adulto.

Tenga cuidado cuando desempaqué y arme este producto porque algunas piezas son pequeñas y pueden tener extremos puntiagudos. Requiere ensamblaje adulto.

INSTALACIÓN:

1. NO PERMITA que los niños suban al techo de esta casita a jugar.
2. OEl sitio debe estar libre de obstáculos eso podía causar lesión. Coloque el equipo a por lo menos 2 m (6,5 pies) de estructuras u obstrucciones tales como cercas, garajes, casas, ramas bajas, tocones y/o raíces de árboles, rocas grandes, ladrillos, concreto, tendederas o cables.
3. Verifique que todas las conexiones estén ajustadas. Aconseje a los niños que no usen el equipo hasta que no esté correctamente armado.

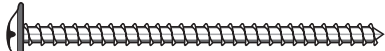
INSTRUCCIONES DE FUNCIONAMIENTO:

1. Como en todo equipo de juego un adulto debe supervisar el juego de los niños en este producto e indicarles que lo usen con el propósito para el que fue diseñado.
2. No se recomienda su uso en exteriores cuando las temperaturas descienden por debajo de 0°C (32°F). En temperaturas frías extremas los materiales plásticos pierden elasticidad y pueden quebrarse y agrietarse con los impactos.

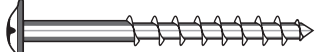
INSTRUCCIONES DE MANTENIMIENTO:

1. Verifique al principio de cada temporada de uso y posteriormente por lo menos dos veces al mes que las conexiones y tornillos estén bien apretados y apriételos según se necesite. Reemplácelos cuando sea necesario. Llame al 1-800-347-8372 para piezas de repuesto.
2. **Para los componentes electrónicos:** Humedezca ligeramente un paño con una solución de detergente suave o agua y limpie la superficie. Nunca sumerja el volante en agua o lo rocíe directamente con líquido.
3. Para una limpieza general se recomienda el uso de agua con un jabón suave.

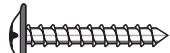
RETENGA ESTA INFORMACION PARA REFERENCIA



7 x 1-7/8" (4,76 cm)



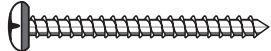
7 x 1-1/2" (3,81 cm)



14 x 3/4" (1,91 cm)



5 x 1-1/2" (3,81 cm)



4 x 1-1/4" (3,18 cm)

REQUIRED:

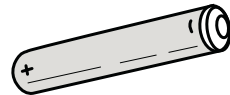
2 "AAA" batteries for electronic doorbell NOT INCLUDED
2 "AAA" batteries for electronic Telephone NOT INCLUDED

REQUIS :

2 piles «AAA» pour la sonnette de porte électronique NON INCLUSES
2 piles «AAA» pour le téléphone électronique NON INCLUSES

SE REQUIEREN:

2 pilas "AAA" para el timbre electrónico NO INCLUIDAS
2 pilas "AAA" para el teléfono electrónico NO INCLUIDAS



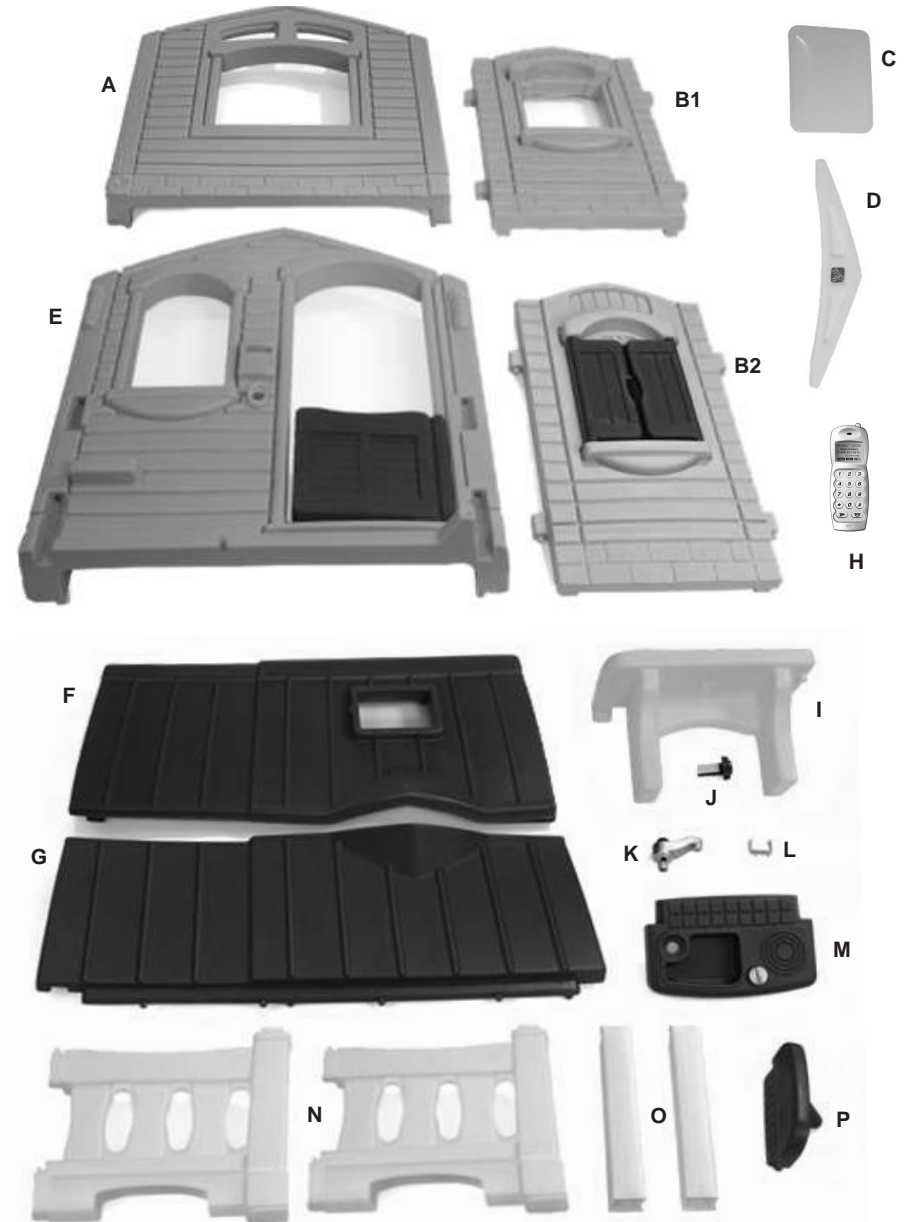
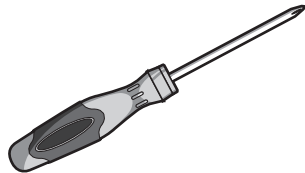
"AAA" x 4

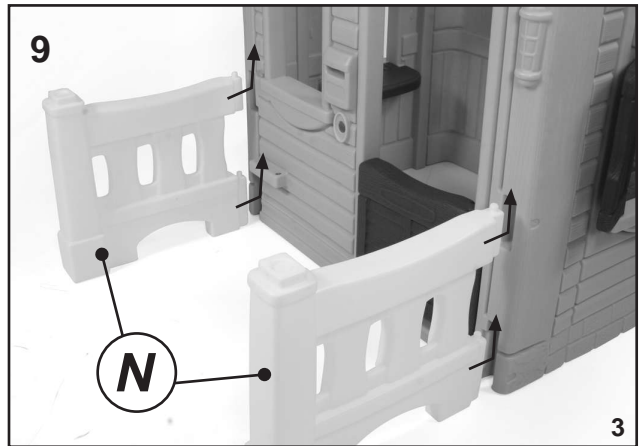
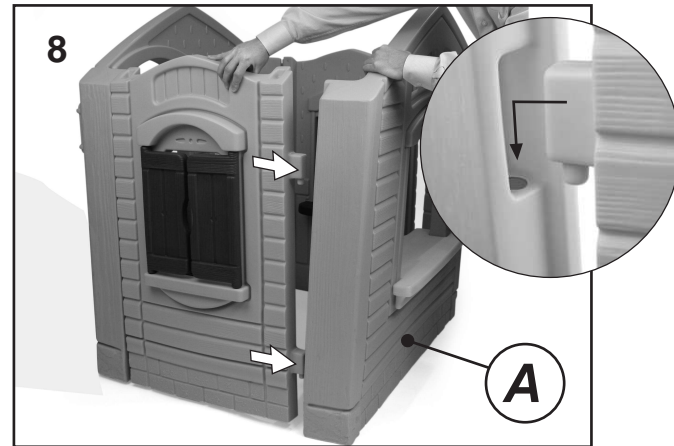
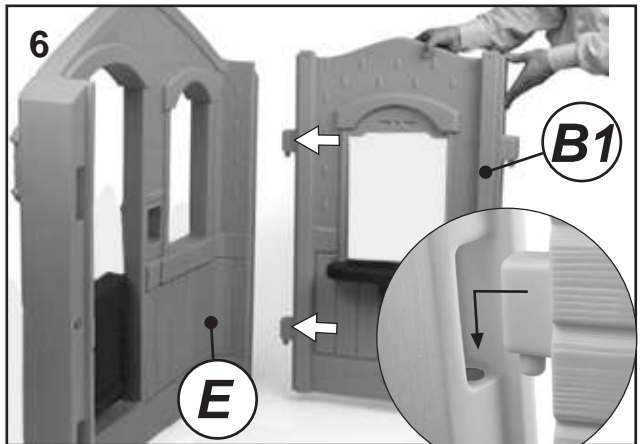
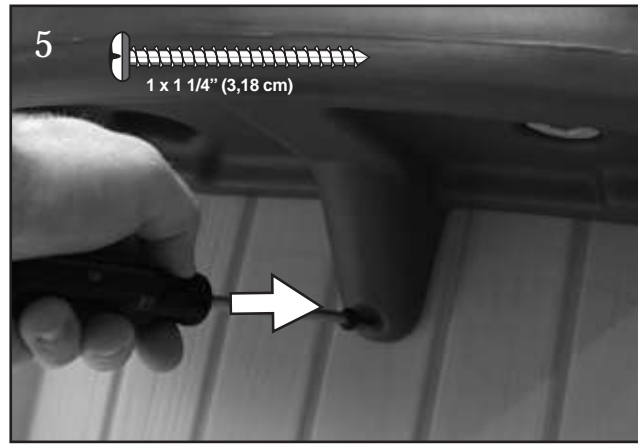
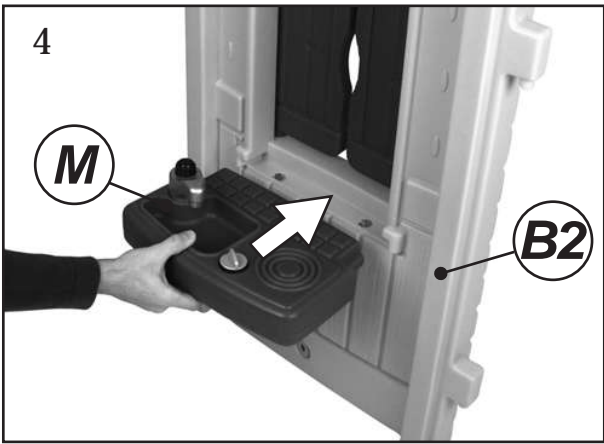
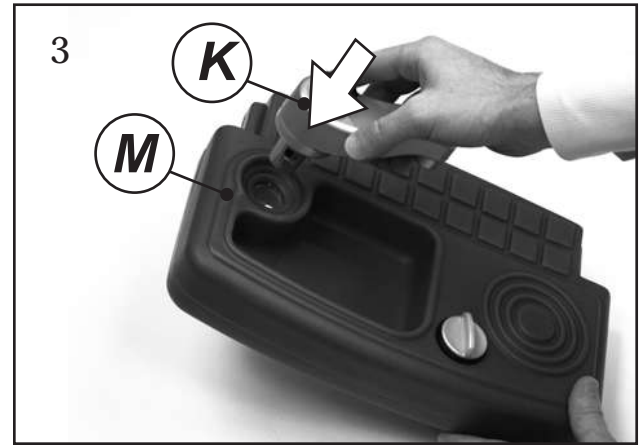
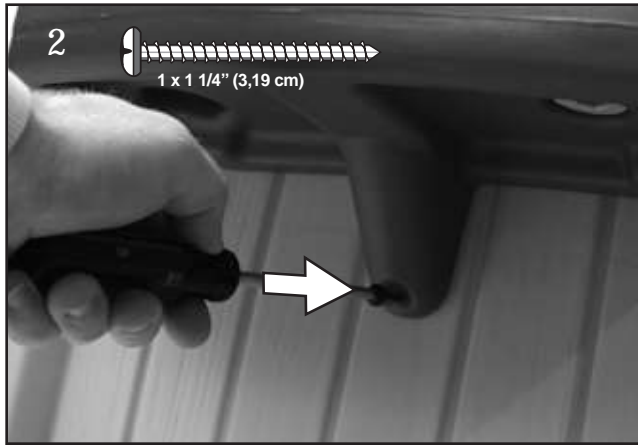
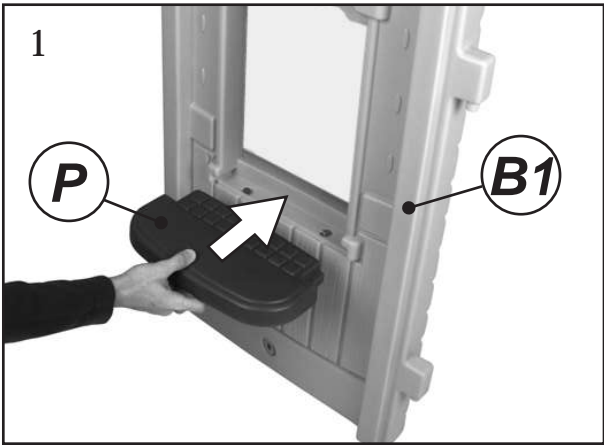
TOOLS REQUIRED:

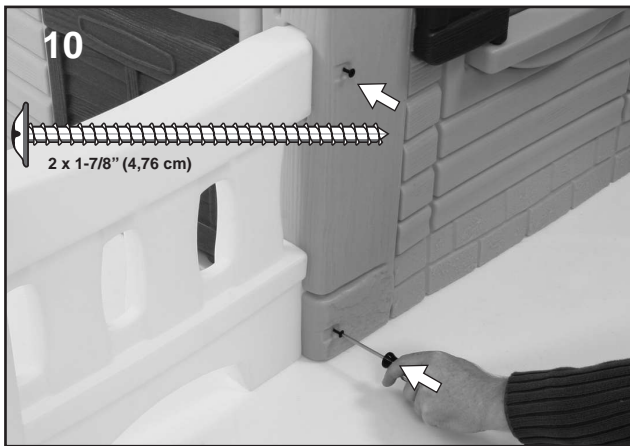
Outils requis:

Herramientas

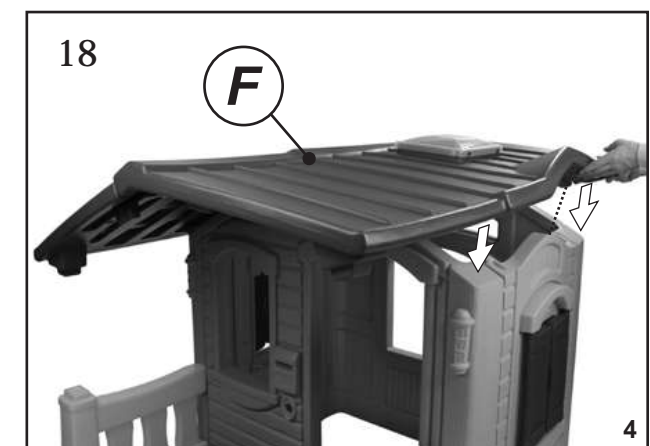
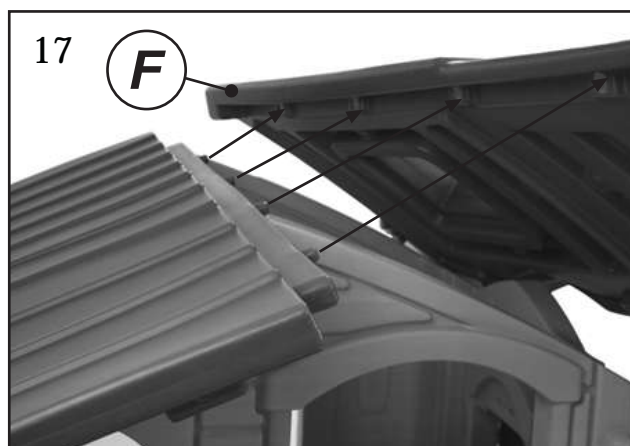
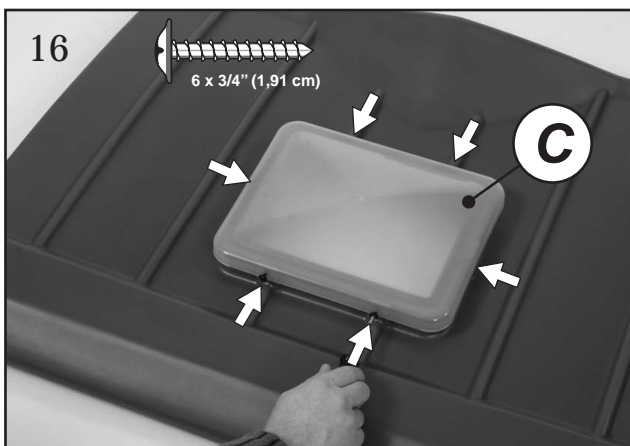
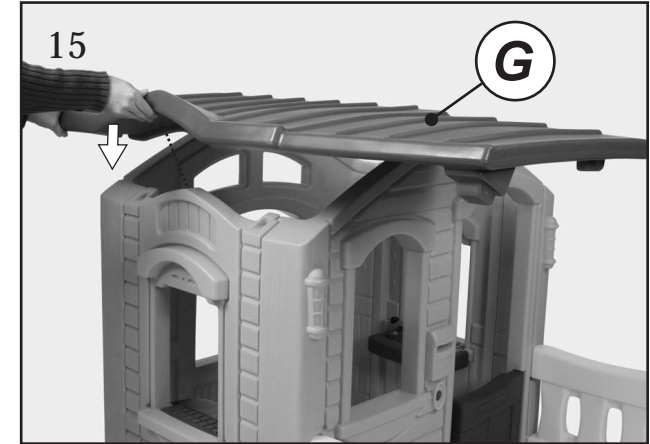
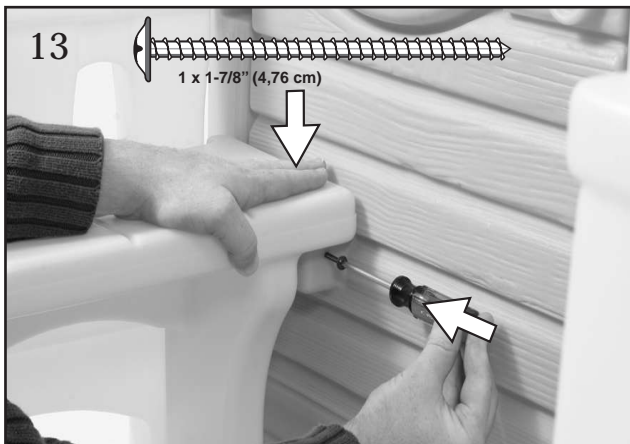
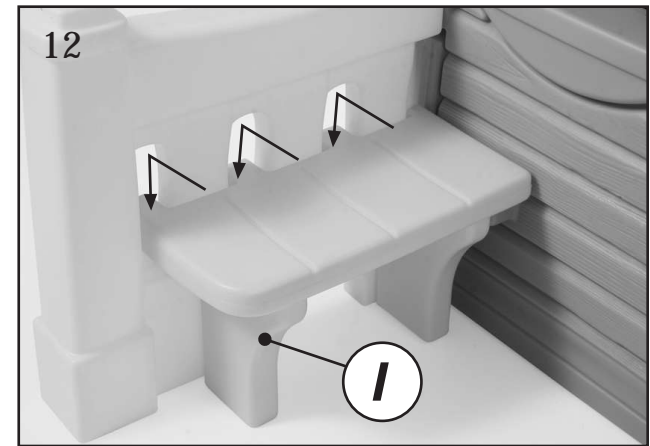
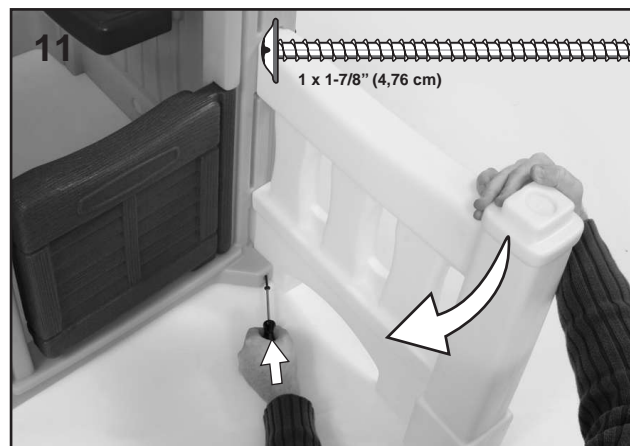
Requeridas:

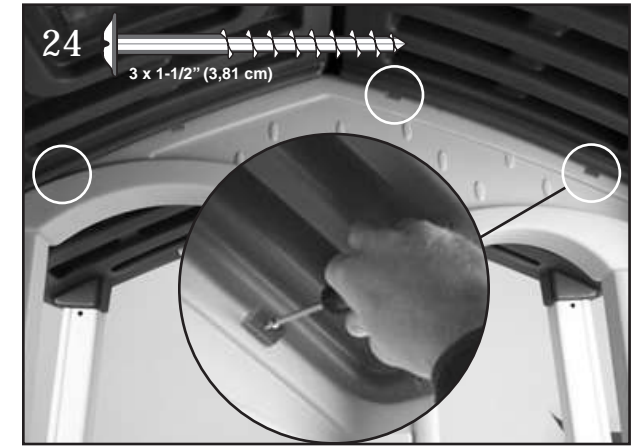
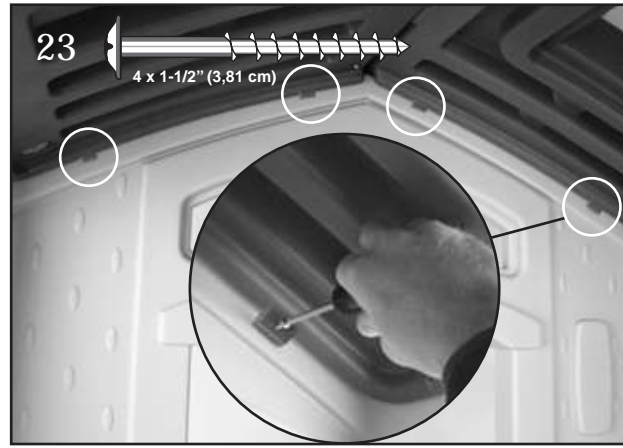
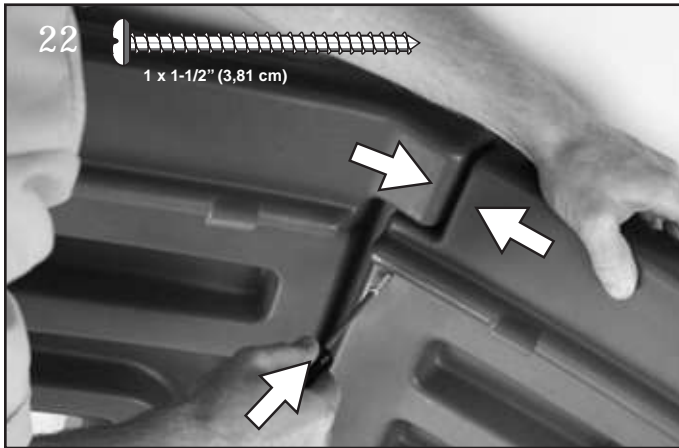
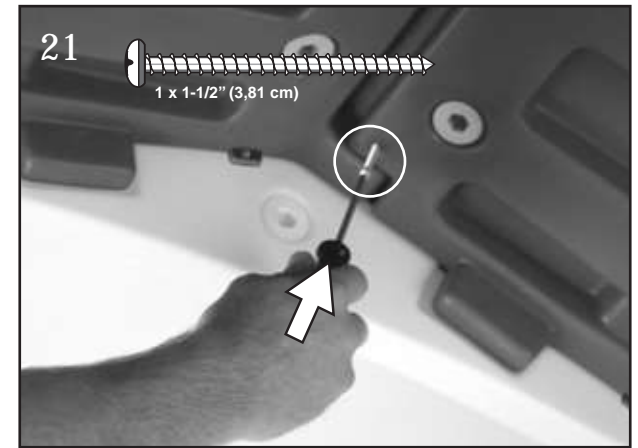
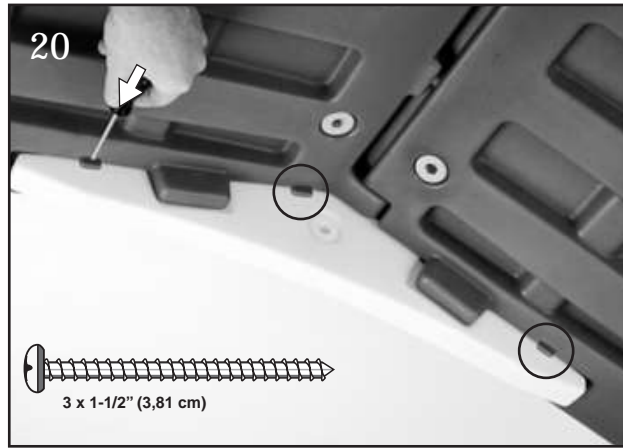
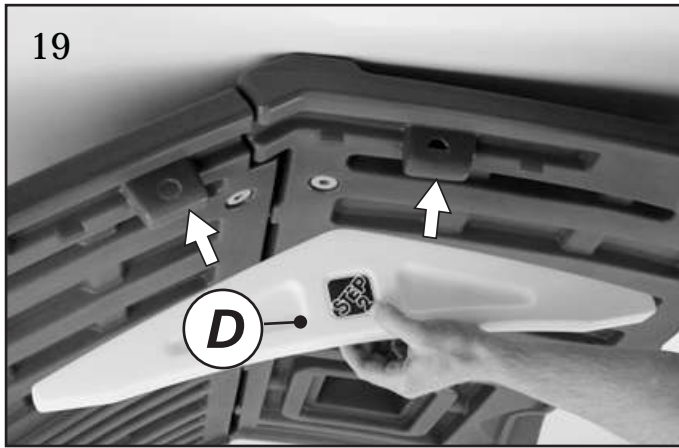






Repeat to the other side.
 Répétez cette étape de l'autre côté.
 Repita del otro lado.





On the other end, squeeze the Roof Panels together and secure with 1 x 1-1/2" screw. NOTE: There should be no gap between roof panels after secured together.

Sur l'autre fin, serrer les Panneaux de Toit et obtenir ensemble avec de 1 x 3,81 cm. REMARQUE: Aucun écartement ne doit subsister entre les panneaux de toit lorsqu'ils ont été fixés.

En el otro extremo apriete los paneles del techo para que queden unidos y asegúrelos con 1 tornillo de 3,81 cm. NOTA: No deberla quedar espacio entre ellos después de haberlos asegurados.

Secure the roof to the Rear Wall by pulling down on the roof and screwing in place with 4 x 1-1/2" screws.

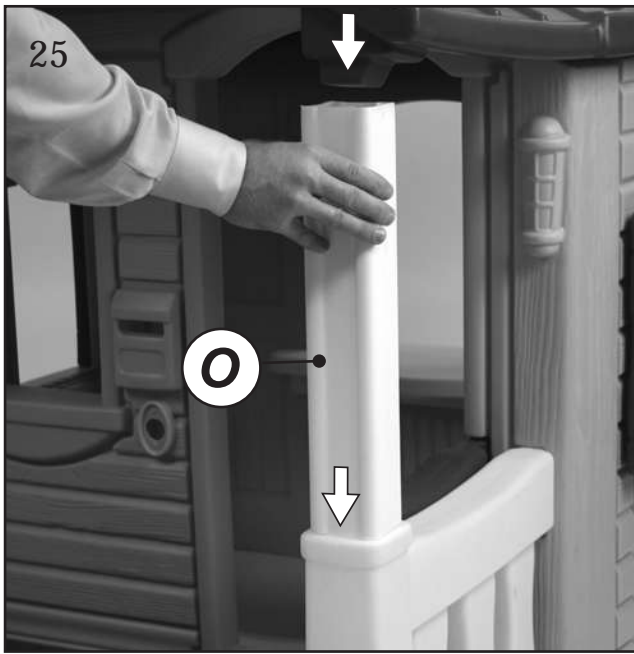
Fixez le toit au mur arrière en l'abaissant puis au moyen de 4 vis de 3,81 cm.

Tire del techo hacia abajo y enrosque 4 tornillos de 3,81 cm para asegurarlo a la pared trasera.

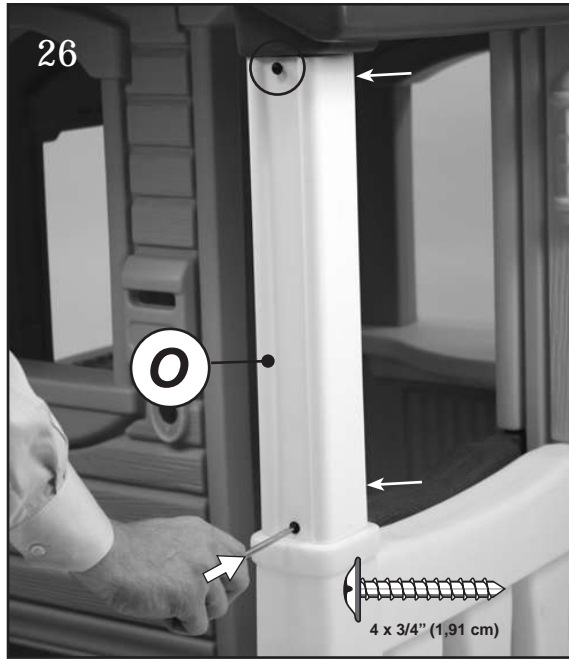
Secure the roof to the Front Wall by pulling down on the roof and screwing in place with 3 x 1-1/2" screws.

Obtenir le toit au Mur de Devant par baisse sur le toit et vissant à sa place avec 3 x 3,81 cm.

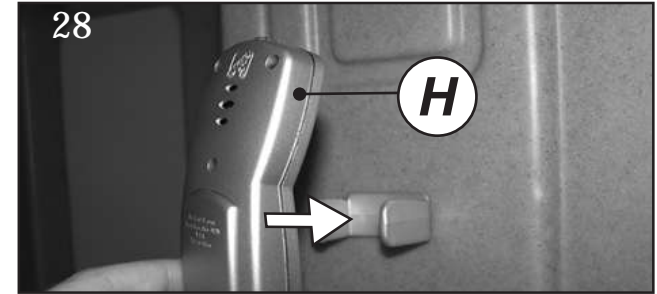
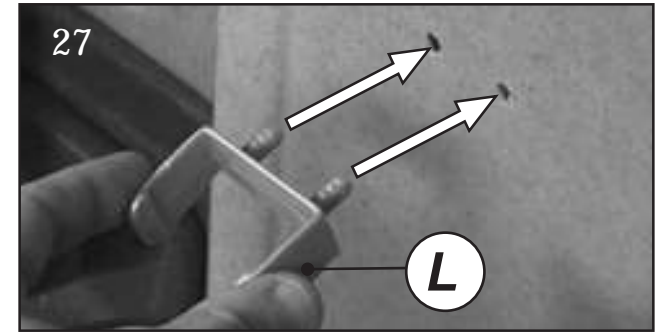
Asegure el techo a la Pared Anterior bajando en el techo y enroscando en el lugar con 3 tornillos de 3,81 cm.



Repeat to the other side.
 Répétez de l'autre côté.
 Repita en el otro lado.



Repeat to the other side.
 Répétez de l'autre côté.
 Repita en el otro lado.



Electronic Doorbell/ Sonnette de porte électronique/ El Timbre electrónico
 Adult assembly required/ Assemblage par un adulte requis/ Necesita ser ensamblado por un adulto

1

Battery Installation
 To install 2 "AAA" (not included) batteries remove the battery door and place the batteries as shown on the diagram inside the battery compartment.

Installation des piles
 Pour installer 2 piles «AAA»(non inclus), retirer le couvercle des piles et remplacer les piles comme illustré sur le diagramme à l'intérieur du compartiment des piles.

Instalación de las pilas
 Para instalar 2 pilas "AAA" (no incluido) retire la puerta de las pilas y colóquelas como se muestra en el diagrama dentro del compartimiento de las pilas.

2

2 x 1-1/4" (3,18 cm)

Directions for Cleaning Door Bell/
 See MAINTENANCE INSTRUCTIONS for electronic components.
Les directions pour nettoyer de sonnette de porte/
 Voir les INSTRUCTIONS de MAINTENANCE pour les composants électroniques.
Las direcciones para limpiar timbre/
 Vea las INSTRUCCIONES del MANTENIMIENTO para los componentes electrónicos.

SEE BATTERY SAFETY INFORMATION.
VOYEZ L'INFORMATION DE SÛRETÉ DE BATTERIE .
VEA INFORMACIÓN DE SEGURIDAD DE LA BATERÍA.

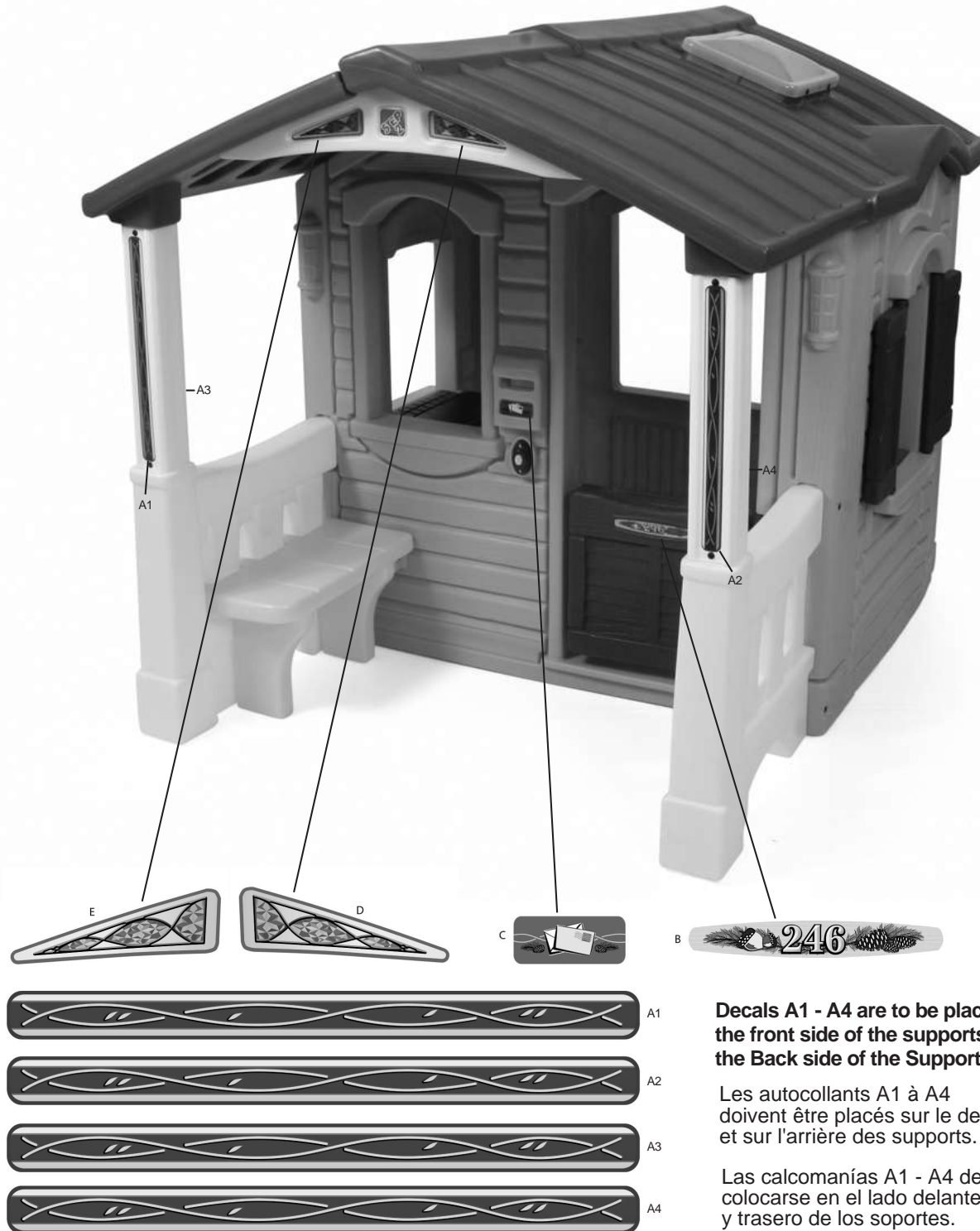
Thank you for purchasing the Step2® Front Porch Playhouse™. We'd appreciate a few minutes of your time to complete a brief survey so we can continue providing you with great products. In appreciation for your feedback, a promotional coupon for your next purchase from www.step2.com will be provided upon completion.

To participate, please visit our website at:
www.step2.com/survey/?partnumber=794100

Thank you for your time,

 John Vresics
 CEO/President
 05/10-7641

Decal Placement/ Feuille d'autollants/ Hoja de colcomanías



IMPORTANT

Decals must be applied to a clean, dry surface. We recommend use of rubbing alcohol and a clean, dry rag to prepare surface for decal application. Allow surface to dry completely before applying decals. Remove air from under decals by applying pressure to the decals starting from the center, and work towards the edges.

IMPORTANT:

Les décalcomanies doivent être appliquées sur une surface propre et sèche. Nous recommandons d'utiliser de l'alcool à friction et un chiffon sec et propre pour préparer l'application des décalcomanies sur la surface. Laissez sécher complètement avant d'appliquer les décalcomanies sur la surface. Éliminer l'air sous les décalcomanies en exerçant une pression sur les décalcomanies, en partant du centre jusqu'au bord.

IMPORTANTE:

Las calcomanías deben colocarse en una superficie limpia y seca. Recomendamos el uso de alcohol y un trapo limpio y seco para preparar la superficie para la aplicación de las calcomanías. Deje que la superficie se seque por completo antes de colocarlas. Quite el aire atrapado debajo de las calcomanías haciendo presión desde el centro hacia los bordes.

Decals A1 - A4 are to be placed on the front side of the supports and the Back side of the Supports.

Les autocollants A1 à A4 doivent être placés sur le devant et sur l'arrière des supports.

Las calcomanías A1 - A4 deben colocarse en el lado delantero y trasero de los soportes.

ELECTRONIC CORDLESS PHONE TELEPHONE ELECTRONIQUE SANS FIL TELEFONO ELECTRONICO SIN CORDON



The Step2 Company, LLC.
10010 Aurora-Hudson Rd.
Streetsboro, OH 44241 USA
1-800-347-8372
Valid only in U.S.A. and Canada
Numéro disponible uniquement aux États-Unis et au Canada
Numero valido solo en EUA à Canada
(330)656-0440
www.step2.com

STEP2 UK LTD
Unit A
Great Bank Road
Wingates Industrial Estate
BOLTON
BL5 3XU

UK freephone: 0800 393159
Step2 UK website: www.step2uk.com

Thank you for purchasing the Step2 Electronic Cordless Phone. It is sized to fit easily in a child's hand and is comfortable against their face when they are talking. Large soft buttons press easily to actuate sounds.

The Step2 Electronic Cordless Phone is designed for exciting child play. If you have any questions about the Electronic Cordless Phone, please call the Step2 Company toll free at 1-800-347-8372 or contact us via internet at www.step2.com.

⚠️ WARNING: CHOKING HAZARD - Small parts. Adult assembly required.

Some of the parts of this product are small and may contain sharp points; care should be taken when unpacking and assembling this product. Adult assembly required.

SEE BATTERY SAFETY INFORMATION.

Disposal Instructions: Please recycle when possible. Disposal must be in compliance with all government regulations.

SAVE THIS SHEET FOR REFERENCE

Merci pour votre achat du Téléphone Electronique Sans Fil de Step2. Parfait pour la main d'un enfant et agréable sur le visage pendant l'appel. On déclenche les airs facilement en appuyant sur de grands boutons doux. Le Téléphone Electronique Sans Fil de Step2 est conçu pour le jeu fascinant de l'enfant. En cas de questions concernant l'assemblage ou l'emploi du Téléphone Electronique Sans Fil, veuillez bien téléphoner gratuitement à la Société Step2 au 1-800-347-8372 ou sur l'internet à www.step2.com.

⚠️ MISE EN GARDE: DANGER DE SUFFOCATION - Petites pièces. Assemblage par un adulte requis.

A cause de certaines pièces qui sont petites et qui pourraient contenir des pointes aiguës, faites attention quand vous déballez et assemblez le produit et quand vous assemblez ce produit; l'assemblage doit être fait par un adulte.

VOYEZ L'INFORMATION DE SÛRETÉ DE BATTERIE .

Élimination: S'il vous plaît recycler lorsque c'est possible. L'élimination doit être en conformité avec tous les règlements gouvernementaux.

VEUILLEZ CONSERVER CETTE FEUILLE POUR RÉFÉRENCE

Gracias por adquirir el Teléfono Electrónico sin Cordón Step2. De buen tamaño para la mano de un niños y se acomoda bien a la cara al hablar. Con botones grandes y suaves que se presionan fácilmente para activarlos.

El Teléfono Electrónico sin Cordón Step2 está diseñado para los divertidos juegos infantiles. Si tuviera alguna pregunta acerca del uso ó del montaje del Teléfono Electrónico sin Cordón Step2, por favor llame gratis a la Compañía Step2 al 1-800-347-8372 ó través del internet al www.step2.com.

⚠️ ADVERTENCIA: PELIGRO DE SOFOCACIÓN - Partes pequeñas. Necesita ser ensamblado por un adulto.

Tenga cuidado cuando desempaca y monta este producto porque algunas partes son pequeñas y pueden tener puntas puntiagudas. Necesita ser ensamblado por un adulto.

VEA INFORMACIÓN DE SEGURIDAD DE LA BATERÍA.

Eliminación: Por favor, recicle cuando sea posible. De desecho deben cumplir con todas las regulaciones gubernamentales

RETENGA ESTA INFORMACION PARA REFERENCIA

TOOLS REQUIRED:
OUTILIS REQUIS:
HERRAMIENTAS REQUERIDAS:



PARTS REQUIRED:
PIÈCES REQUISSES:
PARTES REQUERIDAS:



To install or remove batteries:

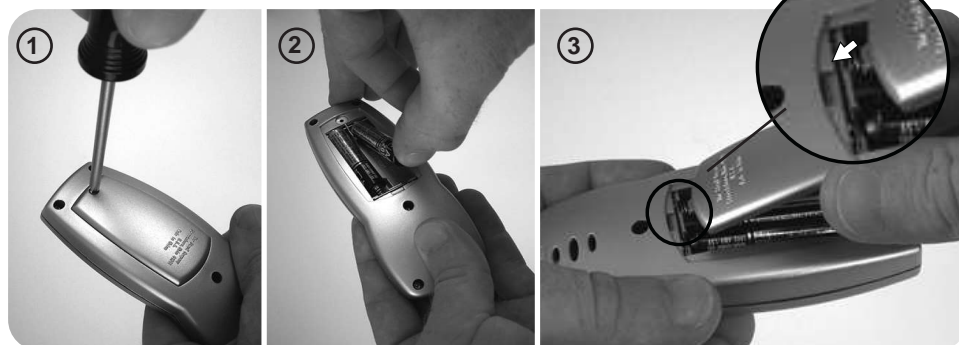
- 1) With a Phillips screwdriver, unscrew back cover and remove cover and batteries from handset (see photos 1 & 2).
- 2) Follow installation instructions in the battery compartment.
- 3) Slide battery cover back ensuring tab at the top of the cover is engaged in the slot at the top of the compartment.
- 4) Use the Phillips screwdriver to tighten the screw. DO NOT OVER TIGHTEN.

Pour installer ou retirer des batteries :

- 1) Avec un tournevis phillips, dévisser le couvercle arrière et enlever la couverture et les piles du combiné (voir des photos 1 & 2).
- 2) Suivre instructions à l'installation dans le compartiment de pile.
- 3) Le dos de couverture de pile de chute garantissant l'étiquette en haut de la couverture est engagée dans l'entaille en haut du compartiment.
- 4) Utiliser le tournevis Phillips pour resserrer la vis. FAIRE ne SERRER pas TROP.

Para instalar o quitar las baterías:

- 1) Con un destornillador de phillips, destornilla contraportada y quita cobertura y baterías del microteléfono (ve fotos 1 & 2).
- 2) Sigue la instalación las instrucciones en el compartimiento de batería.
- 3) Espalda de cobertura de batería de resbaladero que asegura que la etiqueta a la cabeza de la cobertura sea entrada en la ranura a la cabeza del compartimiento.
- 4) Utiliza el destornillador de Phillips para apretar el tornillo. HAGA no SOBRE APRIETA.



Directions for Cleaning Phone. See MAINTENANCE INSTRUCTIONS for electronic components.

Les directions pour nettoyer de téléphone. Voir les INSTRUCTIONS de MAINTENANCE pour les composants électroniques.

Las direcciones para limpiar teléfono. Vea las INSTRUCCIONES del MANTENIMIENTO para los componentes electrónicos.