

# Sand & Water Cart™

## 780600

### Sand & Water Cart Carro de Agua y Arena

Adult assembly required  
Assemblage par un adulte requis  
Necesita ser ensamblado por un adulto



The **Step2** Company, LLC.  
10010 Aurora-Hudson Rd.  
Streetsboro, OH 44241 USA  
1-800-347-8372  
Valid only in U.S.A. and Canada  
Numéro disponible uniquement aux États-Unis et au Canada  
Número válido sólo en EUA y Canadá  
(330)656-0440  
www.step2.com

A STEP BEYOND™

**Step2** UK LTD  
Lowkbers  
Lowkbers Lane, Ingleton  
North Yorkshire, England  
LA6 3JD

Uk freephone: 0800 393159  
Step2 UK website: www.step2uk.com

**This product is for family domestic outdoor use only.**

**This product is intended for use by children from ages 2 years and up.**

**Tools Required:** Hammer, Phillips Screwdriver. We recommend an Electric Screwdriver.

• Thank you for purchasing a Step2 product. If you have any questions about this product, please call The Step2 Company toll free at 1-800-347-8372 or contact us via the internet at [www.step2.com](http://www.step2.com).

• Adult supervision required.

• Holds up to 20 lbs. of sand; takes up to 2 gal. water.

• Inspect the toy periodically for loose or damaged components. Call 1-800-347-8372 for replacements.

• If you decide to dispose of a Step2 product, disassemble and dispose of it in such a way that no unreasonable hazards exist. Step2's products are recyclable plastic. Refer to the recycling symbol for the level number located on each part for appropriate sorting; please recycle.

• For general cleaning we recommend mild soapy water

**ADVISE CHILDREN NOT TO USE EQUIPMENT UNTIL PROPERLY ASSEMBLED.**

**OBSERVE THE FOLLOWING STATEMENTS AND WARNINGS TO REDUCE THE LIKELIHOOD OF SERIOUS OR FATAL INJURY.**

**▲ WARNING: CHOKING HAZARD - Small parts. Adult assembly required.**

Some of the components of this product are small and may contain sharp points, care should be taken when unpacking and assembling this product. Adult assembly required.

**VEUILLEZ CONSERVER CE FEUILLET D'INFORMATIONS COMME RÉFÉRENCE**

**Ce produit est conçu exclusivement pour un usage domestique et familial à l'extérieur.**

**Ce produit est conçu pour des enfants à partir de 2 ans.**

**Outils requis:** Marteau, tournevis cruciforme. Nous recommandons l'utilisation d'un tournevis électrique.

• Merci d'avoir choisi ce produit de Step2. Pour toute question sur l'assemblage ou l'utilisation de ce de Step2, veuillez composer le numéro sans frais de la Société Step2 : 1-800-347-8372 ou visiter le site [www.step2.com](http://www.step2.com).

• Surveillance par un adulte requise.

• Peut contenir jusqu'à 20 livres de sable et 2 gallons d'eau.

• Vérifiez l'état du jouet régulièrement afin de détecter toute pièce abîmée ou desserrée. Composez le 1-800-347-8372 pour obtenir des pièces de rechange si nécessaire.

• Pour mettre au rebut un produit de Step2, démontez-le et jetez-le en prenant toutes les précautions nécessaires pour prévenir tout danger. Les produits de Step2 sont en plastique recyclable. Pour trier les pièces, reportez-vous au chiffre accompagnant le logo . Veuillez recycler toute pièce dans la mesure du possible.

• Pour nettoyer le produit, nous vous recommandons d'utiliser de l'eau savonneuse.

**NE LAISSEZ PAS LES ENFANTS JOUER AVEC CE PRODUIT AVANT SON ASSEMBLAGE COMPLET. RESPECTEZ LES CONSIGNES DE SÉCURITÉ ET LES AVERTISSEMENTS CI-APRÈS POUR ÉVITER TOUTE BLESSURE GRAVE VOIRE MORTELLE.**

**▲ ATTENTION : DANGER DE SUFFOCATION - Petites pièces. Assemblage par un adulte requis.**

A cause de certaines pièces qui sont petites et qui pourraient contenir des pointes aiguës, faites attention quand vous déballez et assemblez ce produit; l'assemblage doit être fait par un adulte.

**PRIÈRE DE GARDER CETTE FEUILLE POUR FUTURE RÉFÉRENCE**

**Este producto es sólo para uso familiar doméstico en exteriores.**

**Este producto está diseñado para que lo usen niños de 2 años en adelante.**

**Herramientas Requeridas:** Martillo, Destornillador Phillips. Recomendamos un Desarmador Eléctrico.

• Gracias por adquirir el producto de Step2. Si tuviera alguna pregunta acerca del montaje o del uso de este producto, por favor llame un teléfono gratuito de la Compañía Step2, 1-800-347-8372 o visite nuestro sitio web [www.Step2.com](http://www.Step2.com).

• Requiere supervisión adulta.

• Contiene hasta 9 Kg (20 lb) de arena y 7,57 l (2 galones) de agua.

• Si usted decide desechar un producto de Step2, desármelo y deséchelo de forma que no ocasione riesgos innecesarios. Los productos de Step2 son de plástico reciclable. Consulte el símbolo con el número de nivel de reciclado en cada una de las partes para así clasificarlas y reciclarlas apropiadamente. Por favor recicle el producto.

• Inspeccione periódicamente si el juguete tiene componentes sueltos o dañados. Si son necesarias piezas de repuesto llame al 1-800-347-8372.

• Para una limpieza general se recomienda el uso de agua con un jabón suave.

**ACONSEJE LOS NIÑOS A NO UTILIZAR EI QUE NO ESTÉ APROPIADAMENTE ARMADO. OBEDECER LAS SIGUIENTES ADVERTENCIAS Y OBSERVACIONES REDUCEN LAS POSIBILIDADES DE LESIONES SERIAS O FATALES.**

**▲ AVISO: PELIGRO DE SOFOCACIÓN - Partes pequeñas. Necesita ser ensamblado por un adulto.**

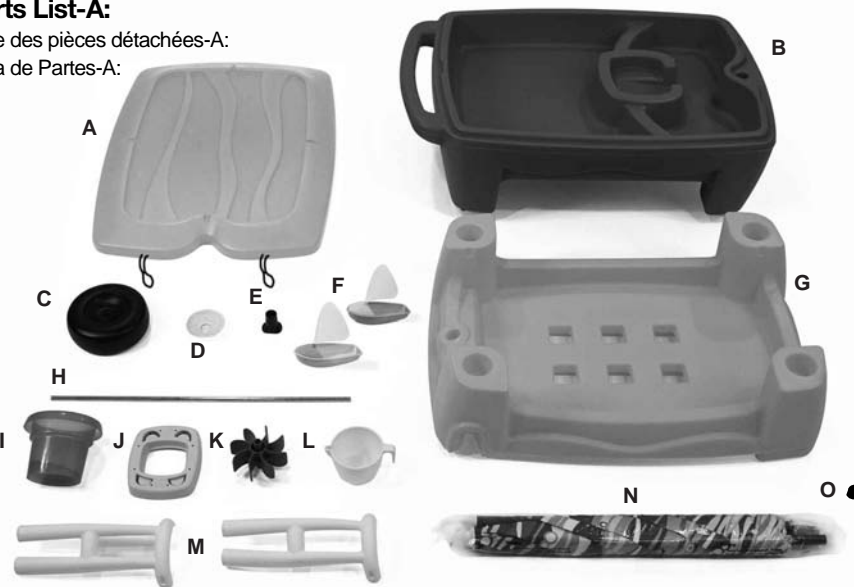
Tenga cuidado cuando desempaca y monta este producto porque algunas partes son pequeñas y pueden tener puntas puntiagudas. Necesita ser ensamblado por un adulto.

**RETENGA ESTA INFORMACIÓN PARA REFERENCIA FUTURA**

### Parts List-A:

Liste des pièces détachées-A:

Lista de Partes-A:

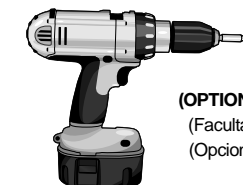
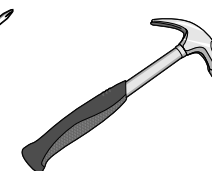


### TOOLS REQUIRED:

Outils requis:

Herramientas

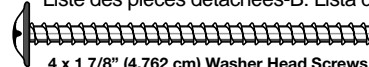
Requeridas:



**(OPTIONAL)**  
(Facultatif)  
(Opcional)

### Parts List-B:

Liste des pièces détachées-B: Lista de Partes-B:



4 x 1 7/8" (4,762 cm) Washer Head Screws  
La vis de tête de rondelle  
Tornillo con cabeza de arandela

**A. Lid/ Couvercle/ Tapa**

**B. Cart Top/ Dessus de la table roulante/**

Parte superior del carro

**C. Wheel (2)/ Roue (2)/ Rueda (2)**

**D. Hub Cap (2)/ Enjoliveur (2)/ Tapacubos (2)**

**E. Capnut Tool/ Outil pour écrou borgne/**

Pieza para colocar remates

**F. Sail Boats x 2/ Voiliers x 2/ Barcos De Vela (2)**

(Boat design and color may vary)

(L'apparence du bateau et la couleur peuvent varier)

(El color y el diseño del barco pueden variar.)

**G. Cart Base/ Base de la table roulante/**

Base del carro

**H. Axle/ Essieu/ Eje**

**I. Bucket/ Seau/ Cubo**

**J. Tower Base/ Base de la tour/ Base de la torre**

**K. Water Wheel/ Roue hydraulique/**

Rueda hidráulica

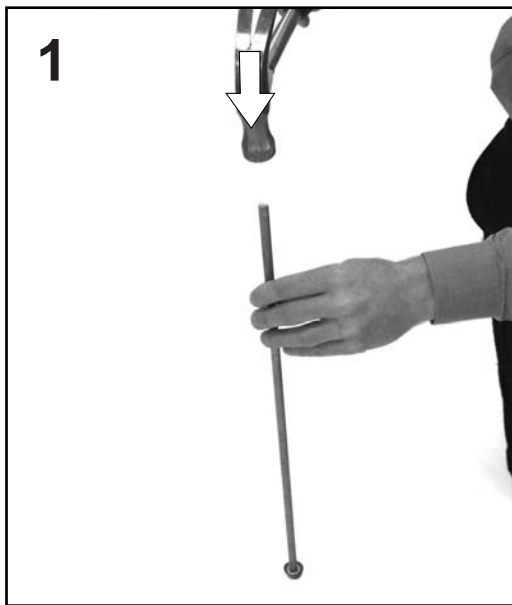
**L. Cup/ Roue hydraulique/ Recipiente**

**M. Tower Legs x 2/ Pieds de la tour x 2/**

Patas de la torre x 2

**N. Umbrella/ Parasol/ Sombriilla**

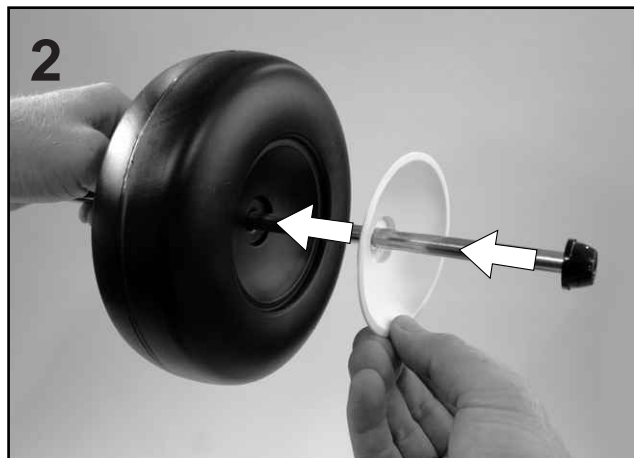
**O. Capnut (2)/ Écrou borgne (2)/ Remate**



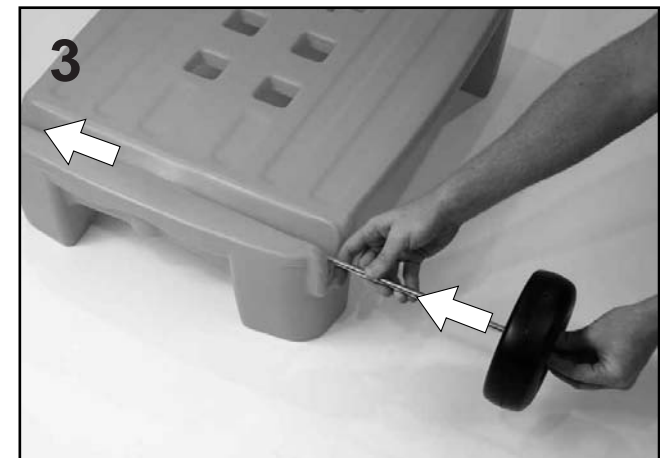
Hammer axle into capnut. Do not hammer the axle through the capnut.

Insérez l'essieu dans l'écrou borgne au moyend'un marteau. Ne martelez pas l'essieu à partir de l'écrou borgne.

Martille el eje en el remate. No martille el eje a través del remate.



Slide one Hubcap (D), Wheel (C) onto rear axle.  
Glissez un enjoliveur (D), une roue (C), sur l'essieu arrière.  
Deslice un tapacubos (D) y rueda (C) en el trasero.



Slide the Axle assembly through the Cart Base (G) as shown.  
Insérez l'ensemble essieu dans la base de la table roulante (G) tel qu'illustré.  
Pase el conjunto del eje por la base del carro (G) tal y como se muestra.



Turn the Cart Base assembly on its side and place the Capnet Tool (E) under the Cap nut as shown.

Posez la base de la table roulante sur le côté et placez l'outil pour écrou borgne (E) sous l'écrou borgne tel qu'illustré.

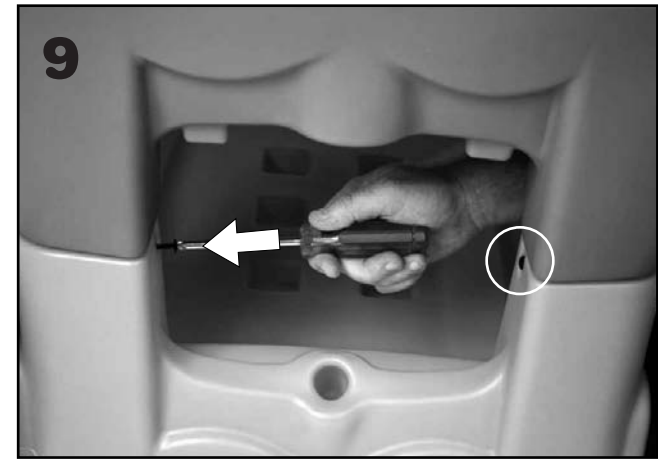
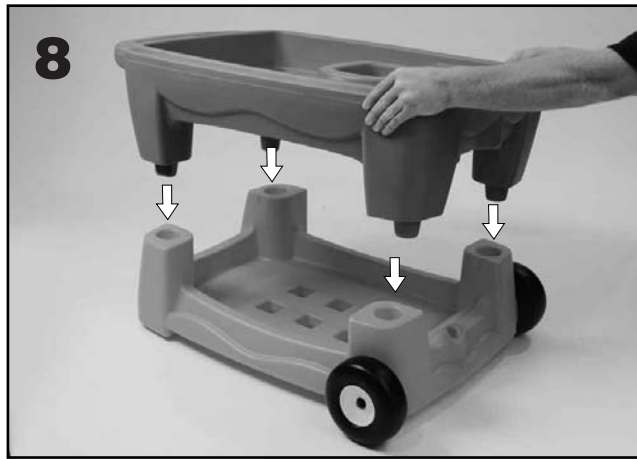
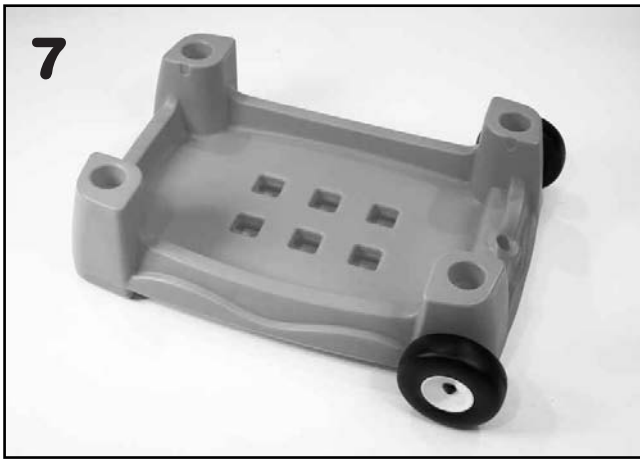
Apoye el conjunto de la base del carro sobre su lado y coloque la pieza para colocar remates (E) debajo del remate.



Slide Wheel (C) and Hubcap (D) on the Axle as shown.  
Glissez la roue (C) et l'enjoliveur (D) sur l'essieu tel qu'illustré.  
Deslice una rueda (C) y un tapacubos (D) en el eje tal y como se muestra.



Attach Capnut (O) to axle by hammering in place as shown.  
Fixez l'écrou borgne (O) sur l'essieu au moyen d'un marteau tel qu'illustré.  
Coloque el remateo en el eje y martíllelo en su sitio tal y como se muestra.



Place the Cart Top (B) onto the Cart Base assembly as shown. Ensure the Cart Top (B) pegs fit into the Cart Base recesses.

Installez la partie supérieure de la table roulante (B) sur la base tel qu'illustré. Assurez-vous que les taquets de la partie supérieure de la table roulante (B) s'encastrent dans la base.

Coloque la parte superior del carro (B) en el conjunto de la base del carro tal y como se muestra. Asegúrese que las clavijas de la parte superior del carro (B) encajen en los orificios de la base del carro.

Secure the Cart Top with 2 1-7/8" screws from the inside of the Cart Base. Repeat to the other side.

Fixez la partie supérieure de la table roulante en insérant 2 vis de 3,81 cm dans la partie intérieure de la base. Procédez de même de l'autre côté.

Desde el lado interior de la base del carro fije la parte superior con 2 tornillos de 3,81 cm Repita del otro lado.



Place the Tower Base onto the Cart Top assembly.

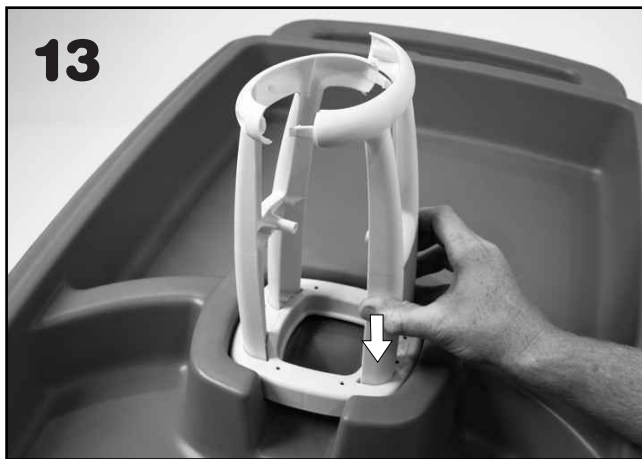
Installez la base de la tour sur la partie supérieure de la table roulante.

Coloque la base de la torre en el conjunto de la parte superior del carro.

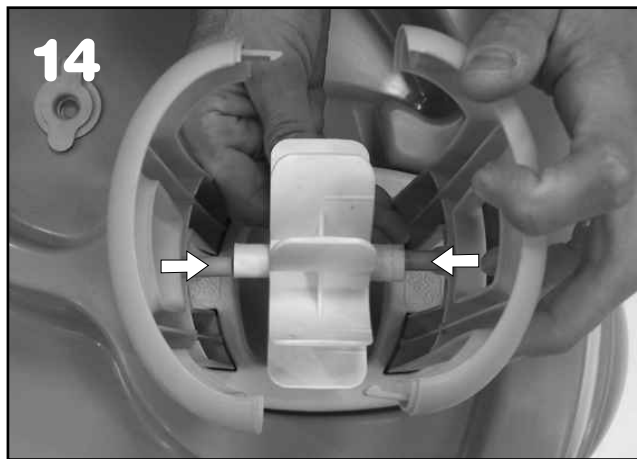
Align the tower leg as shown and snap the bottom portions into the tower base.

Alignez les pieds de la tour tel qu'illustré et encastrez la partie inférieure dans la base de la tour.

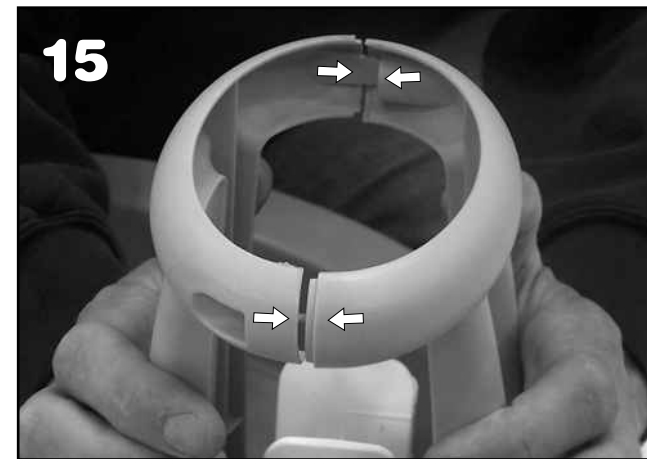
Alinee las patas de la torre tal y como se muestra y coloque a presión las partes inferiores en la base de la torre.



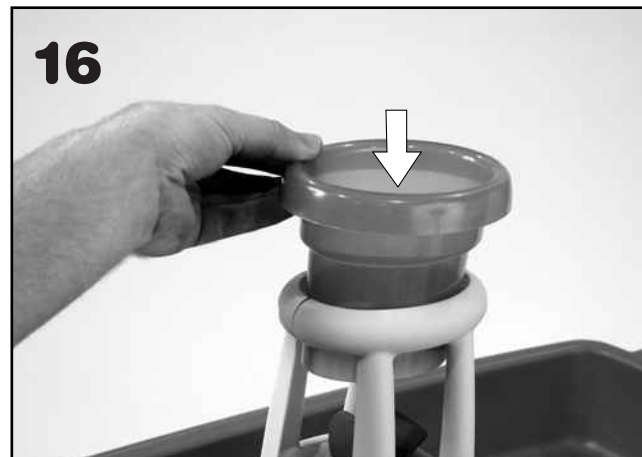
**13**  
 Repeat step 12 to other Tower Leg.  
 Répétez l'étape 12 pour installer l'autre pied de la tour.  
 Repita el paso 12 para la otra pata de la torre.



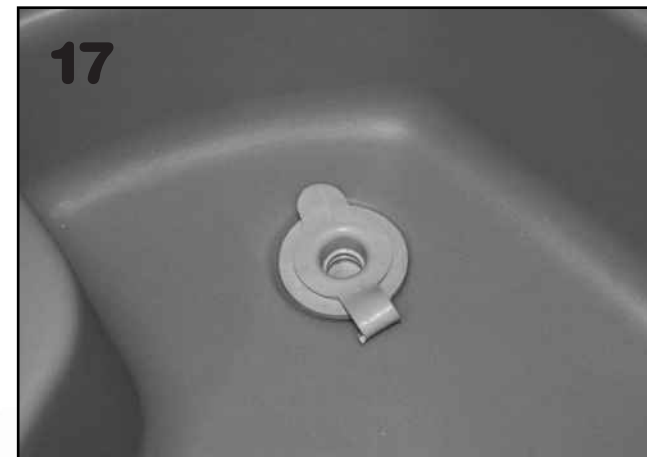
**14**  
 Spread the top portion of the tower legs as shown and Insert the water wheel.  
 Écartez la partie supérieure des pieds de la tour tel qu'illustré et insérez la roue hydraulique.  
 Separe las partes superiores de las patas de la torre tal e como se muestra y inserte la rueda hidráulica.



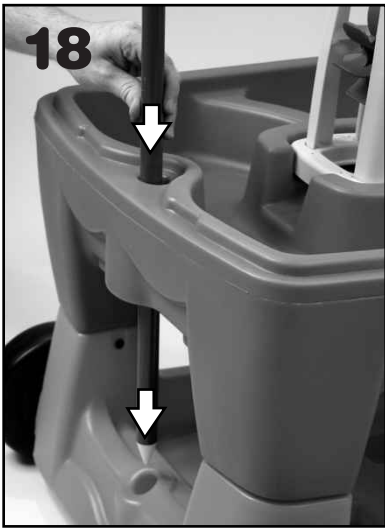
**15**  
 Snap the top portion of the tower legs together.  
 Encastrez les deux parties supérieures des pieds de la tour.  
 Una a presión las partes superiores de las patas de la torre.



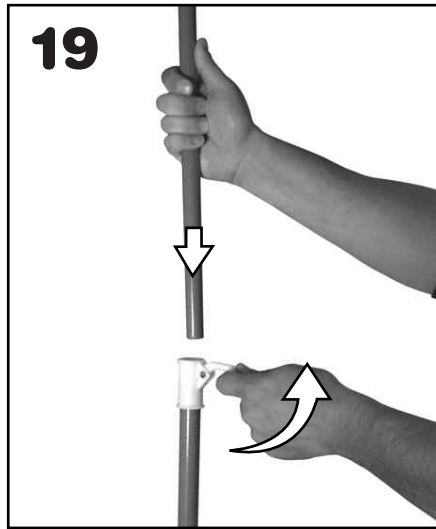
**16**  
 Insert the bucket into the tower as shown.  
 Insérez le récipient dans la tour tel qu'illustré.  
 Inserte el cubo en la torre tal y como se muestra.



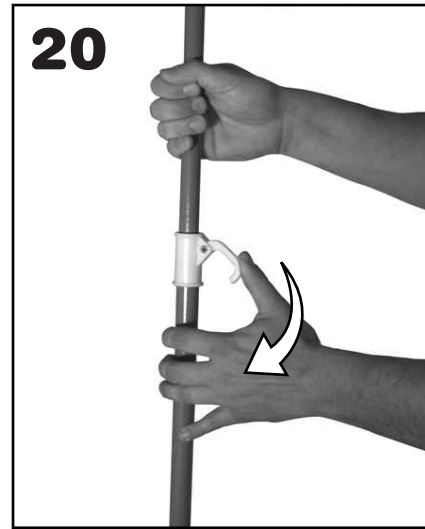
**17**  
 Make sure to close the drain plug prior to filling the water side.  
 Avant de remplir le côté réservé à l'eau, veillez à fermer avec le bouchon le trou d'évacuation.  
 Asegúrese de cerrar el tapón de desagüe antes de llenar el lado de agua.



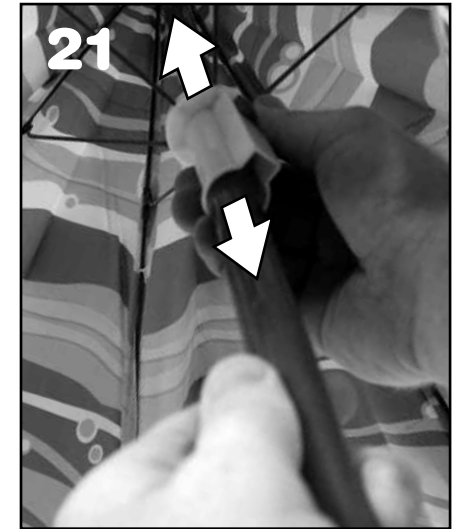
Insert the lower umbrella pole section into the center hole.  
 Insérez la section inférieure du mât du parasol dans le trou central.  
 Inserte la sección inferior del poste de la sombrilla en el orificio central.



Raise the lever of the umbrella while installing the upper umbrella section.  
 Relever le levier du parasol lors de l'installation de la section supérieure.  
 Levante la palanca de la sombrilla mientras instala la sección superior de la sombrilla.



Once installed, lower the lever to secure the upper umbrella section.  
 Une fois l'installation terminée, abaissez le levier pour fixer la section supérieure du parasol.  
 Una vez instalada, baje la palanca para asegurar la sección superior.



Press the thumb button while sliding the center umbrella collar up until it locks in place.  
 Appuyez sur le bouton-pressoir tout en faisant glisser le collier central du parasol jusqu'à ce qu'il se bloque.  
 Oprima el botón mientras desliza hacia arriba el aro central de la sombrilla hasta que quede trabado.

**NOTE:** Press the button to release the collar and lower the umbrella.

**REMARQUE:** Appuyez sur le bouton pour dégager le collier au moment de baisser le parasol.

**NOTA:** Oprima el botón para soltar el aro cuando baje la sombrilla.



Place lid on table as shown. Ensuring the single bungee strap is on the handle side. Repeat to the other side to secure the Lid.

Placez le couvercle sur la table tel qu'illustré. Assurez-vous que l'attache élastique est installée du côté de la poignée. Procédez de même de l'autre côté pour fixer le couvercle.

Coloque la tapa en la parte superior tal y como se muestra. Asegúrese que la tira elástica se encuentre del lado del mango. Repita del otro lado para asegurar la tapa.

