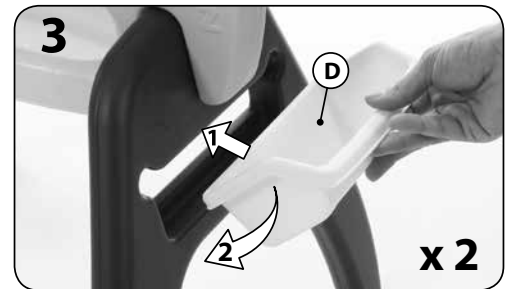
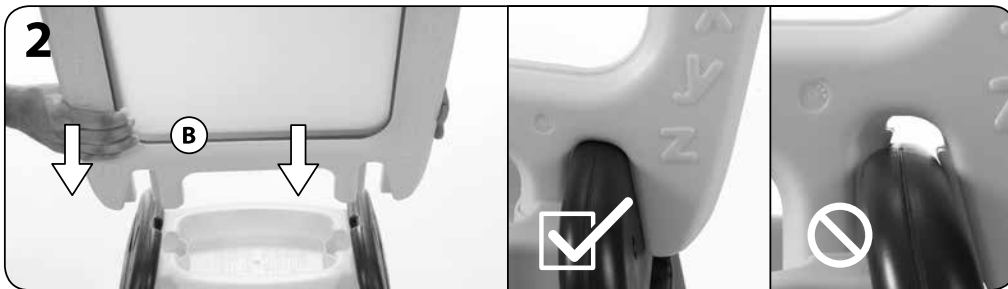
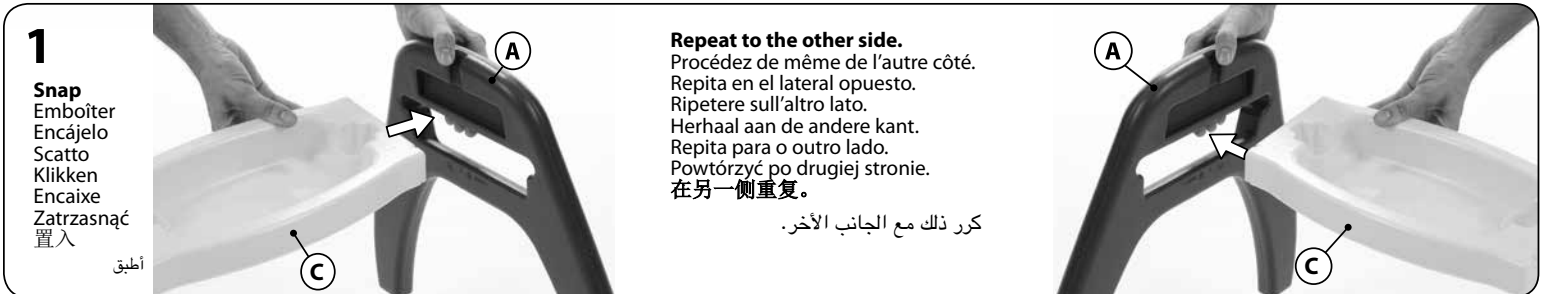
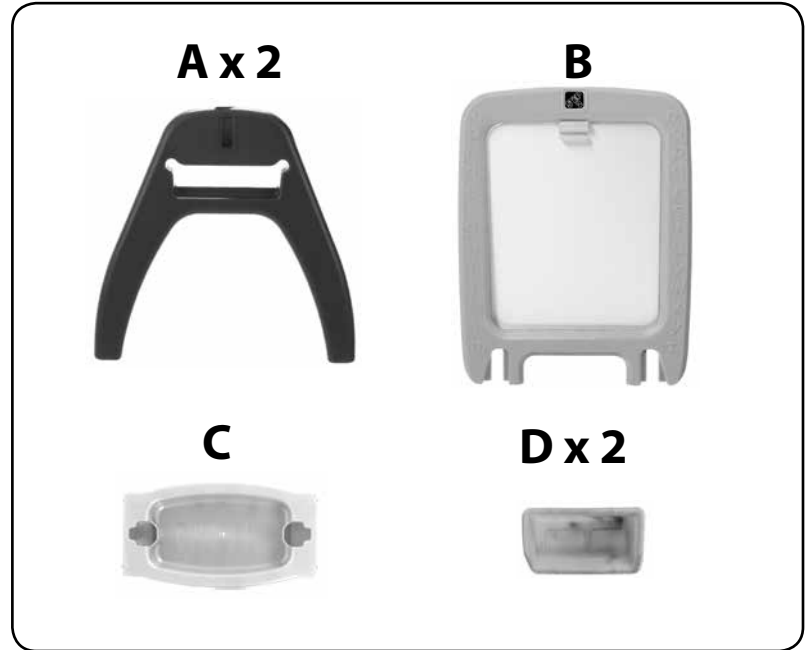




# 8268 / 8253 / 4879 All Around Easel for Two™

**For assistance or replacement parts please contact :**

The Step2 Company, LLC.  
10010 Aurora-Hudson Rd.  
Streetsboro, OH 44241 USA  
1-800-347-8372 USA & Canada Only  
(330)656-0440  
www.step2.com



Thank you for purchasing the Step2® All Around Easel for Two™. We'd appreciate a few minutes of your time to complete a brief survey so we can continue providing you with great products.

To participate, please visit our website at:  
[www.step2.com/survey/?partnumber=826800](http://www.step2.com/survey/?partnumber=826800)

Thank you for your time,  
Your friends at Step2.

## ENGLISH

**OBSERVE THE FOLLOWING STATEMENTS AND WARNINGS TO REDUCE THE LIKELIHOOD OF SERIOUS OR FATAL INJURY. SAVE THIS SHEET FOR FUTURE REFERENCE.**

### SAFETY INFORMATION:

- Use for children from ages 3 years and up.
- Provide adult supervision at all times.
- Instruct children not to use product until properly assembled.
- Use with only water soluble or Non-Permanent markers.

## ENGLISH

**INSPECT THIS PRODUCT BEFORE EACH USE. TIGHTLY SECURE CONNECTIONS AND REPLACE DAMAGED OR WORN COMPONENTS. CONTACT THE STEP2 COMPANY FOR REPLACEMENT PARTS.**

### CLEANING INSTRUCTIONS

General Cleaning: Use mild soapy water.

### DISPOSAL INSTRUCTIONS:

Please recycle when possible. Disposal must be in compliance with government regulations.

## FRANÇAIS

RESPECTEZ LES ÉNONCÉS ET AVERTISSEMENTS SUIVANTS POUR RÉDUIRE LA PROBABILITÉ DE BLESSURE GRAVE, VOIRE MORTELLE. CONSERVEZ CETTE FEUILLE POUR RÉFÉRENCE ULTÉRIEURE.

### RENSEIGNEMENTS DE SÉCURITÉ :

- Conçu pour une utilisation par des enfants de 3 ans et plus.
- Assurer une supervision par un adulte en tout temps.
- Dites aux enfants de ne pas utiliser le produit jusqu'à ce qu'il soit assemblé correctement.
- Recommandé uniquement pour une utilisation avec des marqueurs solubles à l'eau ou des marqueurs non permanents

**INSPECTEZ CE PRODUIT AVANT CHAQUE UTILISATION. SERREZ BIEN LES CONNEXIONS ET REMPLACEZ LES COMPOSANTS USÉS OU ENDOMMAGÉS. CONTACTEZ LA SOCIÉTÉ STEP2 POUR DES PIÈCES DE RECHANGE.**

### INSTRUCTIONS DE NETTOYAGE

Nettoyage général : Utilisez de l'eau savonneuse douce.

### INSTRUCTIONS DE MISE AU REBUT

Veuillez recycler dans la mesure du possible. L'élimination doit être conforme à toutes les lois nationales.

## ESPAÑOL

RESPETE LAS SIGUIENTES RECOMENDACIONES Y ADVERTENCIAS PARA DISMINUIR LA PROBABILIDAD DE SUFRIR LESIONES GRAVES O MORTALES. CONSERVE ESTA HOJA PARA SU CONSULTA EN EL FUTURO.

### INFORMACIÓN DE SEGURIDAD:

- Uso para niños de 3 años de edad en adelante.
- Este producto requiere supervisión adulta en todo momento.
- Asegúrese que los niños no utilicen este producto hasta que se haya finalizado su montaje.
- Se recomienda usar sólo con rotuladores no permanentes o solubles en agua.

**EXAMINE EL PRODUCTO ANTES DE CADA UTILIZACIÓN. FIJE LAS CONEXIONES Y SUSTITUYA LOS COMPONENTES QUE PRESENTEN DAÑOS O DESGASTE. PÓNGASE EN CONTACTO CON LA EMPRESA STEP2 PARA OBTENER PIEZAS DE REPUESTO.**

### INSTRUCCIONES PARA LA LIMPIEZA:

Limpieza general: Utilice una solución de agua y jabón suave.

### INTRUCCIONES PARA LA ELIMINACIÓN:

Recicle los componentes si tiene la posibilidad. La eliminación de este producto se debe realizar de conformidad con la Normativa Gubernamental.

## ITALIANO

OSSERVARE LE SEGUENTI DICHIARAZIONI E AVVERTENZE PER RIDURRE IL RISCHIO DI INFORTUNI GRAVI O FATALI. CONSERVARE QUESTO FOGLIO PER FUTURO RIFERIMENTO.

### INFORMAZIONI SULLA SICUREZZA:

- Per l'uso da parte di bambini dai 3 anni in su.
- È necessaria la supervisione costante da parte di un adulto.
- Insegnare ai bambini di non utilizzare il prodotto prima del montaggio.
- Consigliato per un uso esclusivo con pennarelli idrosolubili o cancellabili.

**ISPEZIONARE QUESTO PRODOTTO PRIMA DI CIASCUN UTILIZZO. CHIUDERE FERMAMENTE LE CONNESSIONI E SOSTITUIRE I COMPONENTI DANNEGGIATI O USURATI. CONTATTARE STEP2 COMPANY PER OTTENERE RICAMBI.**

### ISTRUZIONI PER LA PULIZIA:

Pulizia generale: Utilizzare acqua con sapone delicato

### ISTRUZIONI PER LO SMALTIMENTO:

Riciclare quando possibile. Lo smaltimento deve essere effettuato in conformità con tutti i regolamenti previsti dal governo.

## NEDERLANDS

**NEEM DE VOLGENDE VERKLARINGEN EN WAARSCHUWINGEN IN ACHT OM WAARSCHIJNLIJK ERNSTIG OF FATAAL LETSEL TE VERMINDEREN. BEWAAR DIT BLAD VOOR TOEKOMSTIGE REFERENTIE.**

### INSTALLATIE

- Bestemd voor gebruik door kinderen van 3 jaar en ouder.
- Zorg te allen tijde voor toezicht van een volwassene.
- Instrueer kinderen het product niet te gebruiken tot het goed in elkaar is gezet.
- Uitsluitend aanbevolen voor gebruik met markerstiften met in water oplosbare of niet-permanente inkt.

**DIT PRODUCT VÓÓR ELK GEBRUIK INSPECTEREN. DRAAI VERBINDINGEN GOED VAST EN VERVANG BESCHADIGDE OF VERSLETEN COMPONENTEN. NEEM CONTACT MET DE STEP2 COMPANY VOOR VERVANGINGSONDERDELEN.**

### REINIGINGSINSTRUCTIES:

Algemene reiniging: Een mild sopje gebruiken.

### AFVOERINSTRUCTIES:

Wanneer mogelijk recyclen. Afvoeren moet gebeuren in overeenstemming met alle overheidsvoorschriften.

## PORTUGUÊS

**RESPEITE AS SEGUINTE ADVERTÊNCIAS E AVISOS PARA REDUZIR A PROBABILIDADE DE UMA LESÃO GRAVE OU FATAL. GUARDA ESTA FOLHA PARA REFERÊNCIA FUTURA.**

### INFORMAÇÕES DE SEGURANÇA:

- Destina-se a ser utilizado por crianças com 3 ou mais anos de idade.
- É necessária uma vigilância permanente por parte de adultos.
- Instrua as Crianças para que não usem o produto até que esteja devidamente montado.
- Recomendado para utilização apenas com marcadores de tinta solúvel não água ou não permanentes.

**INSPECCIONE ESTE PRODUTO ANTES DE CADA UTILIZAÇÃO. APORTE BEM AS LIGAÇÕES E SUBSTITUA OS COMPONENTES DANIFICADOS OU DESGASTADOS. CONTACTE A STEP2 COMPANY PARA OBTEN PEÇAS DE SUBSTITUIÇÃO.**

### INSTRUÇÕES DE LIMPEZA:

Limpeza Geral: Utilize água ensaboada morna.

### INSTRUÇÕES DE ELIMINAÇÃO:

Recicle sempre que possível. A eliminação deve estar em conformidade com todas as regulações oficiais.

## POLSKI

**PRZESTRZEGANIE PONIŻSZYCH ZALECEŃ I OSTRZEŻEN ZMNIEJSZY PRAWDOPODOBIENSTWO ODNIIESIENIA POWAŻNYCH LUB ŚMIERTELNYCH OBRAŻEN CIAŁA. ZACHOWAĆ TĘ INSTRUKCJĘ DO PÓŹNIEJSZYCH KONSULTACJI.**

### INFORMACJE DOTYCZĄCE BEZPIECZEŃSTWA:

- Produkt przeznaczony do użytku dla dzieci powyżej 3 roku życia.
- Należy zapewnić nadzór osoby dorosłej nad dzieckiem przez cały czas.
- Polecić dzieciom, aby nie używały zabawki, dopóki nie zostanie odpowiednio zmontowana.
- Zaleca się korzystać wyłącznie z markerów wodorozpuszczalnych lub zmywalnych.

**NALEŻY SPRAWDZAĆ PRODUKT PRZED KAŻDYM UŻYCIEM. MOCNO DOKRĘCIĆ POŁĄCZENIA I WYMIENIĆ USZKODZONE LUB ZUŻYTE CZĘŚCI. W CELU WYMIANY CZĘŚCI NALEŻY SKONTAKTOWAĆ SIĘ Z FIRMA STEP2.**

### INSTRUKCJA CZYSZCZENIA:

Ogólne czyszczenie: Używać wody z dodatkiem mydła.

### INSTRUKCJA UTYLIZACJI:

Produkt należy zutylizować, jeśli to możliwe. Należy utylizować zgodnie z obowiązującymi, krajowymi przepisami.

## 中文

阅读以下陈述和警告，减少严重或致命伤害发生的可能性。保存本说明书以供今后参考。

### 安全信息:

- 供 3 岁及以上的儿童使用。
- 任何时候都需要有成人监督。
- 告诫儿童不要在产品被正确组装前使用。
- 建议只用水溶笔或白板笔在板上涂写。

每次使用前检查本产品。固定连接处，并换掉破损和磨损的部件。联系 Step2 有限责任公司获取替换零件。

### 清洁指南

般清洁：使用温和的肥皂水。

### 处理指南:

如可能，请回收利用。处理时必须遵守所有的政府规章。

## العربية

مخصص لاستخدام الأطفال من سن 3 سنوات فأعلى. قد يبرم إعادة الملاحظات والتحذيرات التالية لتقليل إمكانية التعرض لإصابة خطيرة أو مميتة. احتفظ بهذا الدليل للرجوع إليه في المستقبل.

### معلومات السلامة:

- يلزم إشراف البالغين على الدوام.
- عليك بتوجيه الأطفال بعدم استخدام المنتج إلا بعد تجميعه بشكل صحيح.
- يوصى باستخدام اللوحة مع أقلام التحديد التي تذوب ألوانها في الماء أو غير الدائمة.
- افحص المنتج قبل كل استخدام. اربط الوصلات بإحكام واستبدل المكونات التالفة أو البالية. اتصل بـ The Step2 Company LLC لاستبدال الأجزاء.

### إرشادات التنظيف:

التنظيف العام: استخدم مياه بصابون مخفف.

### إرشادات التخلص من المنتج:

الرجاء إعادة التدوير إن أمكن. يجب أن تتوافق طريقة التخلص من المنتج مع كل القوانين الحكومية.